

# AUSBILDUNGSKURSE & TOUREN



SKIBERGSTEIGEN



INDOOR-KLETTERN



SKILANGLAUF



ALPINE INFOABENDE



# Winter 24/25

# Herzlich willkommen!

Allgemeine Hinweise	3
Anreise und CO <sub>2</sub> -Emission	4
Schwierigkeitsbewertung für Skitouren und Skihochtouren	5
Alpine Infoabende und aktuell buchbare Kletter- sowie Grundlagenkurse	6
Kurse des Winterprogramms 2024/25 in den Alpen	7
Kursaufbau DAV Berlin für Wintersport	8
Online-Anmeldung für die Ausbildungskurse	9
Klettern in der Halle	10
Alpine Infoabende	13
Bouldern / Indoor	14
Grundlagenkurse	15
Ski Nordic	16
Skibergsteigen	17
Vorschau Sommer 2025	22
Anmelde- und Teilnahmebedingungen	23

Liebe Mitglieder,

in diesem Programm findet Ihr das Kursangebot unserer Sektion für den Winter 2024 /25.

In unseren Ausbildungskursen und -fahrten bietet Euch der DAV Sektion Berlin die Möglichkeit, vielfältige Spielarten des Alpinismus zu erlernen: vom Sportklettern drinnen und draußen, über das selbständige Planen und Durchführen von Wanderungen im Gebirge, bis hin zu anspruchsvollen Hoch- und Klettertouren. Wir wollen den eigenverantwortlichen Umgang mit alpinen Gefahren fördern und unseren Natursport umweltgerecht und im Sinne der gebietsspezifischen Regelungen durchführen. Unser Ausbildungsteam wird dafür regelmäßig geschult. Trotzdem wird von den Teilnehmenden ein erhebliches Maß an Eigenverantwortung und Umsichtigkeit, eine angemessene eigene Vorbereitung, aber auch ein erhöhtes Maß an Risikobereitschaft vorausgesetzt. Es wird deshalb besonders empfohlen, sich (z. B. durch Studium der einschlägigen alpinen Fachliteratur) mit den Anforderungen und Risiken auseinanderzusetzen, die mit der von euch gebuchten Veranstaltung verbunden sein können. In unserer Bibliothek steht dazu ein umfangreiches Angebot zur Verfügung.

Helft dem Ausbildungsteam und lest Euch die Voraussetzungen für den jeweiligen Kurs genau durch. Seid dabei realistisch. Ihr tut Euch, dem Ausbildungsteam und vor allem auch den anderen Teilnehmenden damit einen großen Gefallen. Bei Unsicherheiten zu den Anforderungen kontaktiert bitte die jeweilige Kursleitung. Sie wird Euch gerne helfen!

Als Unterstützung für die Entscheidung findet Ihr unter <https://dav-berlin.de/ausbildungsprogramm-kurse-und-touren/erweiterte-kursinfos/> einige Links zu den Tourenbeschreibungen auf [alpenvereinaktiv.com](https://alpenvereinaktiv.com).

Vereinsmitglieder organisieren Fahrten und Kurse in ihrer Freizeit und auf ehrenamtlicher Basis. Das ist nicht selbstverständlich. Der Alpenverein ist kein Reisebüro, das Pauschalreisen mit Rundumservice verkauft. Dennoch unterliegen auch unsere Fahrten den Bestimmungen des Reiserechtes. Deshalb werden die Kosten für die Leistungen des Alpenvereins (Organisation, Ausbildung oder Führung) von weiteren Kosten (An- und Abreise, Unterkunft, Verpflegung etc.) getrennt ausgewiesen.

Für die in den Teilnahmebedingungen ausgewiesenen Rücktrittsgebühren müssen wir um Verständnis bitten. Es ist für die Kursleitung nicht nur ärgerlich, wenn Kursanmeldungen kurzfristig storniert werden, es ist auch teuer, wenn die Sektion die entsprechend anfallenden Organisationskosten selber tragen muss.

Unser Dank gilt allen, die bei der Gestaltung dieses Programms mitgewirkt haben, dem Ausbildungs-Team für die vielfältigen Angebote, denjenigen, die Fotos beigesteuert haben, der Redaktion und der Geschäftsstelle.

Wir wünschen Euch viel Spaß und ein gutes Gelingen mit vielen interessanten Eindrücken und Erlebnissen auf den Touren. Rückmeldungen zu den Fahrten könnt Ihr auch gerne an die E-Mail-Adresse [kurse@dav-berlin.de](mailto:kurse@dav-berlin.de) schicken. Auch was Euch an Kursen fehlt, interessiert uns. Nur wenn wir wissen, was Euch gefallen hat und was nicht, können wir unsere Angebote in Eurem Sinne anpassen und kontinuierlich verbessern und ausbauen.

SEMIR CHOUBAIBI (Ausbildungsreferent Sportklettern)








BERNHARD NIEBOJEWSKI (Vorstand Bereich Ausbildung)

LÉONIE CHIRAU, PAUL SCHWESIG UND DIETER ENGEL  
(Geschäftsstelle Bereich Ausbildung)

## Abkürzungen

F	Frühstück
FKo	Fahrtkosten
Gz	Gehzeit
Hm	Höhenmeter
HP	Halbpension
<b>SXX</b>	Ausbildungsmodul
TN	Teilnehmer/-innen
Ü	Übernachtung
V	Verpflegung

## Symbole

	Ausbildungsfahrten und Führungstouren
	Gemeinschaftsfahrten
	Kletterschein
	Gz bzw. Hm aufwärts
	Gz bzw. Hm abwärts
	Schwierigkeitsgrade
	Umweltfreundlich konzipierte Reise

# Allgemeine Hinweise

## A Ausbildungsfahrten und Führungstouren

Hier werden Euch durch erfahrene Ausbilder (Fachübungsleiter und Trainer) Kenntnisse und Erfahrungen vermittelt, die es Euch erlauben, Bergsport eigenständig durchzuführen und die mit dem Bergsport verbundenen Gefahren zu vermeiden. Ausbildungsveranstaltungen folgen in der Regel einem festgelegten Modulkonzept für Theorie und Praxis, das dem Stand der gegenwärtigen Sicherheitsforschung entspricht. Ist bei Aufbaukursen unter den Voraussetzungen ein zu beherrschender Schwierigkeitsgrad angegeben, so ist dieser nach der UIAA-Skala bezeichnet. Ausbildungskurse stehen aus Versicherungsgründen ausschließlich Mitgliedern des DAV Sektion Berlin zur Verfügung. Das Kursangebot richtet sich in der Regel an Erwachsene.

Die abgedruckten Tourenpläne wurden seitens der Ausbilder nach bestem Wissen erstellt. Auf Grund lokaler Wetterbedingungen oder der Leistungsfähigkeit der Gruppe kann es beim Kurs zu Abweichungen vom Tourenplan kommen. Ein Anspruch seitens der Teilnehmer auf die Durchführung des abgedruckten Tourenplans besteht somit nicht.

## SXX Ausbildungsmodul

Der Kursaufbau auf Seite 8 zeigt, wie die Inhalte der Ausbildungsfahrten und Führungstouren als Module aufeinander aufbauen. Die Modulkennung, die jedem Kurs beigelegt ist, ermöglicht es, ihn an seiner Stelle im Ausbildungsplan wiederzufinden.

## Anmeldung und Teilnahmebetrag

Die Anmeldung zum Kursprogramm erfolgt durch eine online-Buchung. Das online-Anmeldeformular finden ihr auf [www.dav-berlin.de](http://www.dav-berlin.de) unter Ausbildung.

Ermäßigte Teilnahmebeträge für Jugendliche und Junioren unserer Sektion (entspricht Kategorie 4000, 5000 oder 7000) sind gesondert aufgeführt. Die ausgewiesenen Preise enthalten in der Regel die Gebühr für Ausbildung, Führung oder Tourenleitung, während die Kosten für Übernachtung und Verpflegung gesondert zu zahlen sind. Zu eurer Orientierung ist für diese Kosten ein ca.-Wert angegeben. Fahrtkosten sind grundsätzlich nicht im Preis enthalten. Wir bitten Euch aus Gründen des Umweltschutzes um die Benützung öffentlicher Verkehrsmittel oder um die Bildung von Fahrgemeinschaften.

Teilnehmer, die einer anderen Sektion des DAV angehören, können gegen einen Beitrag von 33 € eine Gastmitgliedschaft in der Sektion Berlin eingehen, genießen dann volle Mitgliedsrechte und werden zu allen Kursen ohne Aufpreis zugelassen.

Wenn Ihr in unserem Programm eine von Euch gesuchte Veranstaltung nicht findet oder wenn die von uns angebotenen Termine nicht passen, empfehlen wir Euch einen Blick in den Katalog des DAV-Summit-Clubs (der Katalog kann in der Geschäftsstelle abgeholt werden).

## Belegungsstand der Kurse

Der aktuelle Belegungsstand der Kurse kann unter <https://dav-berlin.de/ausbildungsprogramm-kurse-und-touren/kursprogramm/> eingesehen werden.



## Weiterführende Kursinfos im Internet

Auf der Webseite <https://dav-berlin.de/ausbildungsprogramm-kurse-und-touren/erweiterte-kursinfos/> findet ihr:

- Erläuterungen zu den Schwierigkeitsgraden Felsklettern, Wasserfall / Eisklettern, Bergwandern, Berg-und-Hochtouren, Skitouren, Klettersteige, ein Vergleich der Disziplinen miteinander sowie die BergwanderCard mit den Wegekategorien der Alpenvereine
- Ausrüstungsmaterial-Listen für die verschiedenen Disziplinen
- detaillierte Beschreibungen zu den angebotenen Kursen und Gemeinschaftsfahrten, die sukzessive erweitert werden (z. B. bei [alpenvereinaktiv.com](http://alpenvereinaktiv.com))



## Impressum

Deutscher Alpenverein Sektion Berlin e. V.  
Seydlitzstr. 1K, 10557 Berlin  
Tel. 0049 (0)30 / 21 30 92 600  
Fax 0049 (0)30 / 21 30 92 649  
[www.dav-berlin.de](http://www.dav-berlin.de), [kurse@dav-berlin.de](mailto:kurse@dav-berlin.de)  
v.i.S.d.P.: Dieter Engel  
[dieter.engel@dav-berlin.de](mailto:dieter.engel@dav-berlin.de)

*Bildnachweis Titel: DAV / Silvan Metz (Skihohtouren, Schneeschuhwandern), Andreas Bien (Skilanglauf), Johannes Andersson / unsplash (Skibergsteigen), Gitta Lauster (Eisklettern), DAV / Marisa Koch (Indoor-Klettern)*

# Anreise und CO<sub>2</sub>-Emission

Der Klimawandel bringt für uns Alpenvereine große Probleme mit sich. Gletscher ziehen sich zurück, Bergspitzen werden instabil durch schwindenden Permafrost und Wetterextreme erhöhen die Gefahr von Erdbeben und Lawinen.

Wir sollten uns bewusstmachen, dass nicht nur Industrie und Wirtschaft CO<sub>2</sub> in die Atmosphäre pusten – auch wir tragen in vielfältiger Weise dazu bei.

## Hier kommt das DAV-Klimaschutzkonzept ins Spiel.

Herzstück bilden zwei Töpfe für die Förderung von Klimaschutzmaßnahmen:

### 1) Das sektionseigene Klimabudget:

Als Grundlage dient die jährliche Bilanzierung aller Emissionen, die durch Infrastruktur, Einkauf und Aktivitäten unseres Vereins entstehen. Über wissenschaftlich ermittelte Emissionsfaktoren werden diese als CO<sub>2</sub>-Äquivalente (CO<sub>2</sub>e) erfasst, wobei ab 2025 für eine Tonne 140 € im Sektionshaushalt zu berücksichtigen sind. Die aus der jährlichen Klimabilanz errechneten Mittel werden zweckgebunden eingesetzt für emissionsvermeidende Maßnahmen im Verein.

### 2) Der DAV-weite Klimafonds:

Pro Vollmitglied führt jede Sektion 1 € an den Dachverband ab. Für zukunftsweisende Projekte, die den Ausstoß klimawirksamer Gase langfristig reduzieren, können die Sektionen aus diesem Topf zusätzliche Fördergelder beantragen.

## Was können wir tun?

Zur Verringerung des CO<sub>2</sub>-Fußabdrucks setzt die Sektion Berlin fortlaufend bauliche Maßnahmen um, die den Energiebedarf senken und regenerative Energien fördern – in Kletterhalle, Alpinzentrum und auf unseren 6 Hütten. Im Kursprogramm stärken wir Angebote, die eine Anreise per Bahn ermöglichen und nahegelegene Ziele ansteuern.

### 1) Viele Ziele, auch im Alpenraum, sind gut mit den Öffentlichen erreichbar!



Die betreffenden Kurse haben wir mit diesem Symbol für eine mögliche umweltfreundliche Anreise gekennzeichnet. Nicht vergessen:

Eine Bahncard25 lohnt sich schon bei zwei Langstreckenfahrten und auch beim grenzübergreifenden Vergleich lässt sich sparen.

### 2) Viele Ausbildende prüfen Alternativen zur Einzelanreise mit PKW.

Die jeweils beste Lösung ist dabei stark abhängig vom Ziel und der Art des Kurses und wird meist im Rahmen eines Vortreffens gefunden. Eine gemeinsame Anreise im Kleinbus kann eine kostengünstige und ökologisch akzeptable Alternative zur Bahn sein, die den Ausstoß von Treibhausgasen um über 80 % reduziert.

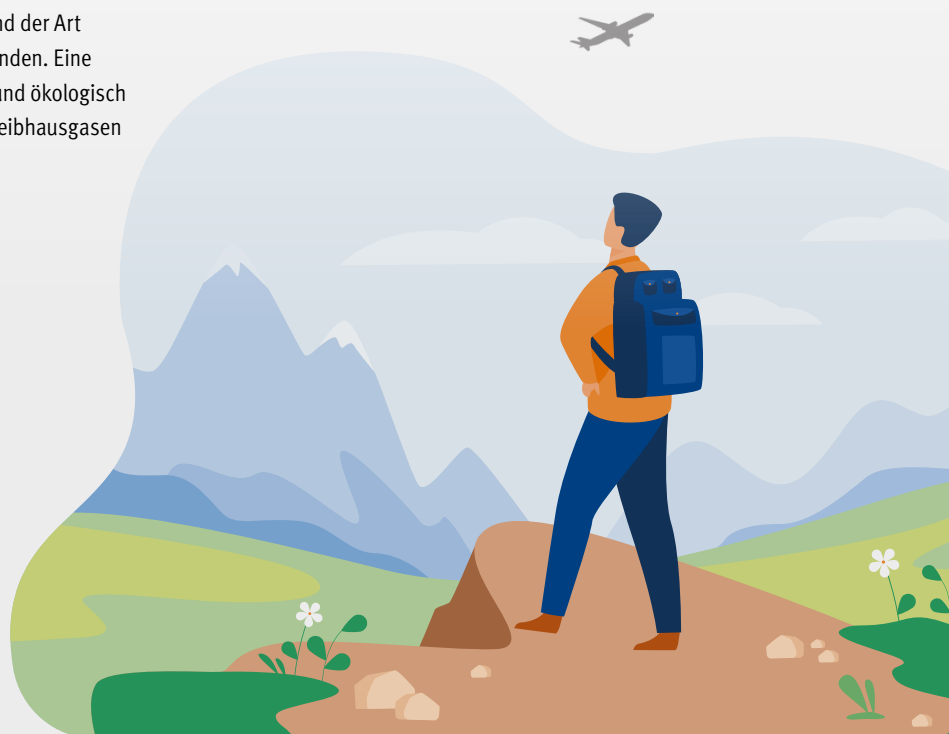
## Was bedeutet das für meinen Kurs?

Je nach Entfernung unterscheidet sich der CO<sub>2</sub>-Fußabdruck, den eine Veranstaltung mit sich bringt. Für Kurse außerhalb Berlins erheben wir daher einen Kompensationsaufschlag von 1,00 € pro 100 km Anfahrt, der bereits in den Kurspreisen enthalten ist.

Auf dem Weg zur Klimaneutralität unterstützt uns dieser Beitrag bei der Entwicklung und Förderung umweltschonender Mobilitätslösungen. Er kommt gezielt und ausschließlich diesem Zweck zugute, da die Klimabilanz zeigt: Mehr als ein Drittel der Emissionen entstehen im Zusammenhang mit unseren Aktivitäten.

## Wir wirken weiter aktiv daran:

- unsere Infrastruktur energetisch fit für die Zukunft zu machen
- Anreize und Angebote für Mitglieder im Bereich nachhaltige Mobilität zu schaffen
- ressourcenschonende Beschaffung und Verpflegung zu fördern
- uns mit konkreten Forderungen zu umweltpolitischen Themen zu positionieren
- Umweltbildungsangebote und Öffentlichkeitsarbeit auszubauen



# Schwierigkeitsbewertung für Skitouren und Skihochtouren

Achtung: Bei allen Touren ist die Teilnahme nur mit guten Kenntnissen im Umgang mit der mitgeführten LVS-Ausrüstung (LVS-Gerät, Sonde und Lawinenschaufel) möglich. Bitte beachtet, dass ihr bei allen Touren den technischen Anforderungen gewachsen sein müsst (siehe Schwierigkeitsbewertung der jeweiligen Tour).

Auch eure Kondition muss den Anforderungen im Aufstieg und bei der Abfahrt angemessen sein. Die konditionellen Anforderungen könnt ihr unter anderem den Angaben der maximalen Tageshöhenmeter im Aufstieg und bei der Abfahrt und der maximalen Tagesgesamtheit für Aufstieg und Abfahrt ohne Pausen bei der jeweiligen Tour entnehmen.

Bewertung	Technische Anforderungen	Voraussetzungen (nötige Fähigkeiten)
<b>Schwierigkeitsbewertung für Skitouren</b>		
 <b>Skitour leicht</b>	<ul style="list-style-type: none"> <li>• geneigtes Gelände (Almwiesen, lichte Waldpassagen, Forststraßen) bis ca. 25 Grad</li> <li>• kurze Einzelpassagen bis ca. 30 Grad</li> </ul>	<ul style="list-style-type: none"> <li>• zügiges und sicheres Abfahren in allen Schnee- und Geländearten, auch mit Rucksack</li> <li>• gute Kenntnisse im Umgang mit der LVS-Ausrüstung</li> </ul>
 <b>Skitour mittel-schwer</b>	<ul style="list-style-type: none"> <li>• längere Steilpassagen bis ca. 35 Grad</li> </ul>	<ul style="list-style-type: none"> <li>• sicheres Aufsteigen mit Fellen auch in steilen Passagen</li> <li>• gute Spitzkehrentechnik</li> <li>• zügiges und sicheres Abfahren in allen Schnee- und Geländearten, auch in steilen Passagen und mit Rucksack</li> <li>• gute Kenntnisse im Umgang mit der LVS-Ausrüstung</li> </ul> <p><i>für Gipfelaufstiege:</i></p> <ul style="list-style-type: none"> <li>• Trittsicherheit und Schwindelfreiheit</li> <li>• Kletterkönnen im felsigen oder kombinierten Gelände bis Schwierigkeitsgrad I nach UIAA</li> </ul>
 <b>Skitour schwer</b>	<ul style="list-style-type: none"> <li>• kurze Steilpassagen bis maximal 40 Grad</li> </ul>	<ul style="list-style-type: none"> <li>• sicheres Aufsteigen mit Fellen auch in ausgesetzten steilen Passagen</li> <li>• sehr gute Spitzkehrentechnik</li> <li>• zügiges und sicheres Abfahren in allen Schnee- und Geländearten, auch in langen steilen Passagen und mit Rucksack</li> <li>• gute Kenntnisse im Umgang mit der LVS-Ausrüstung</li> </ul> <p><i>für Gipfelaufstiege:</i></p> <ul style="list-style-type: none"> <li>• Trittsicherheit und Schwindelfreiheit</li> <li>• Kletterkönnen im felsigen oder kombinierten Gelände bis Schwierigkeitsgrad II nach UIAA</li> <li>• sichere Handhabung von Steigeisen und Pickel</li> </ul>
 <b>Skitour sehr schwer</b> Nur mit Bergführer (wird nicht im Kursprogramm angeboten!).		
<b>Schwierigkeitsbewertung für Skihochtouren</b>		
 <b>Skihochtour leicht</b>	<ul style="list-style-type: none"> <li>• geneigtes Gelände bis ca. 25 Grad</li> <li>• kurze Einzelpassagen bis ca. 30 Grad</li> <li>• vergletschertes Hochgebirge</li> </ul>	<ul style="list-style-type: none"> <li>✱ s. Skitouren leicht, zusätzlich:</li> <li>• Anseilen am Gletscher</li> <li>• Spaltenbergung</li> </ul>
 <b>Skihochtour mittel-schwer</b>	<ul style="list-style-type: none"> <li>• längere Steilpassagen bis ca. 35 Grad</li> <li>• vergletschertes Hochgebirge</li> </ul>	<ul style="list-style-type: none"> <li>✱ s. Skitouren mittel-schwer, zusätzlich:</li> <li>• Anseilen am Gletscher</li> <li>• Spaltenbergung</li> <li>• sichere Handhabung von Steigeisen und Pickel</li> </ul>
 <b>Skihochtour schwer</b>	<ul style="list-style-type: none"> <li>• kurze Steilpassagen bis maximal 40 Grad</li> <li>• vergletschertes Hochgebirge</li> </ul>	<ul style="list-style-type: none"> <li>✱ s. Skitouren schwer, zusätzlich:</li> <li>• Anseilen am Gletscher</li> <li>• Spaltenbergung</li> <li>• Sichern im Eis und im kombinierten Gelände</li> </ul>
 <b>Skihochtour sehr schwer</b> Nur mit Bergführer (wird nicht im Kursprogramm angeboten!).		
<b>Konditionsbewertung für Skitouren und Skihochtouren</b>		
 <b>Kondition gering</b>	<ul style="list-style-type: none"> <li>• bis 800 Hm</li> <li>• bis 5 Std. Gesamtaufstiegs- und Abfahrtszeit</li> </ul>	Allgemeine Sportlichkeit und Ausdauer für 2- bis 4-stündige Aufstiege mit bis zu 800 Hm sowie damit verbundene Abfahrten; 250 Hm / h
 <b>Kondition mittel</b>	<ul style="list-style-type: none"> <li>• 800 – 1.200 Hm</li> <li>• bis 7 Std. Gesamtaufstiegs- und Abfahrtszeit</li> </ul>	Ausdauer für 4- bis 6-stündige Aufstiege mit 800 – 1.200 Hm Aufstieg sowie damit verbundene lange Abfahrten; 300 Hm / h
 <b>Kondition groß</b>	<ul style="list-style-type: none"> <li>• 1.200 – 1.600 Hm</li> <li>• bis 10 Std. Gesamtaufstiegs- und Abfahrtszeit</li> </ul>	Ausdauer für 6- bis zu 8-stündige Aufstiege mit 1.200 – 1.600 Hm Aufstieg sowie damit verbundene sehr lange Abfahrten; 350 Hm / h
 <b>Kondition sehr groß</b>	<ul style="list-style-type: none"> <li>• über 1.600 Hm</li> <li>• über 10 Std. Gesamtaufstiegs- und Abfahrtszeit</li> </ul>	Ausdauer für Aufstiege mit über 8 Std. Aufstieg und mehr als 1.600 Hm sowie damit verbundene sehr lange Abfahrten; 400 Hm / h



# Alpine Infoabende und aktuell buchbare Kletter- sowie Grundlagenkurse

Die alpinen Infoabende, die theoretische Grundlagen zu alpinen Themen vermitteln, finden in der Regel nun donnerstags ab 19.00 Uhr im großen Veranstaltungsraum der Sektions-Geschäftsstelle, Seydlitzstr. 1K, 10557 Berlin statt, also im Anschluss an die neue Öffnungszeiten des Services. Sie sind kostenfrei und wie immer sind zu diesem Angebot auch interessierte Nichtmitglieder herzlich willkommen.

Die ersten praktischen Grundlagenkurse des kommenden Winters findet ihr weiter unten, gefolgt von den Kurskategorien, die das DAV Kletterzentrum im Kletterbereich regelmäßig anbietet.

Alle drei Bereiche werden laufend online aktualisiert, sobald weitere Termine feststehen. Schaut einfach auf der Sektions-Website [www.dav-berlin.de](http://www.dav-berlin.de) im Bereich Ausbildung/Sport bzw. im Bereich Kletteranlagen / Kletterzentrum regelmäßig rein.

Kursnummer	Termin	Kursname	Ausbilder	Modul
<b>Alpine Infoabende</b>				
240819	24.10.2024	Orientation outdoors – using a map, compass, smartphone and navigation system wisely	Jörg Lange	
240818	14.11.2024	Spending the night outdoors – from Brandenburg in fall to Lapland in winter	Jörg Lange	
250803	16.01.25	Ausrüstungstipps für den Winter	Jörg Lange	
250805	23.01.25	Lawinenkunde	Bernhard Niebojewski	
250801	20.02.25	Vom Bergsteigen zur Klimaforschung – Einsichten aus 5 Kontinenten und 50 Jahren Klimaforschung	Dr. Christoph Schneider	
250802	27.03.25	Orientierung im alpinen Gelände	Jörg Lange	
<b>Alpine Infoabende in Vorbereitung</b>				
	Januar – Mai 2025	Hüttentrekking mit Kind   Von der Halle an den Fels   Mehrseillängen   Klettersteige   Mobile Sicherungen   Alpinklettern   Hochtouren   Skitouren   Alpine Wetterkunde		
<b>Grundlagenkurse</b>				
250902	09.01.25	Tourenplanung digital für Smartphone und Navi	Jörg Lange	GSE / GWE
250901	11.01.25	Übungen zur Verschüttetensuche mit LVS-Geräte	Jörg Lange	GWE
250903	29.03.25	Tourenplanung und Wanderung im Wald mit Karte und Kompass	Jörg Lange	GSE / GWE
<b>Indoor-Klettern</b>				
	regelmäßige Termine im DAV Kletterzentrum	Topropekurs   Topropekurs Jugendliche   Topropekurs Ü50 Vorstiegskurs   Vorstiegskurs Jugendliche   Vorstiegskurs Ü50 Technikkurse   Sturz- und Sicherungstraining   Sicherungsupdate Schnupperklettern   Klettertreff   Inklusions-Klettern		

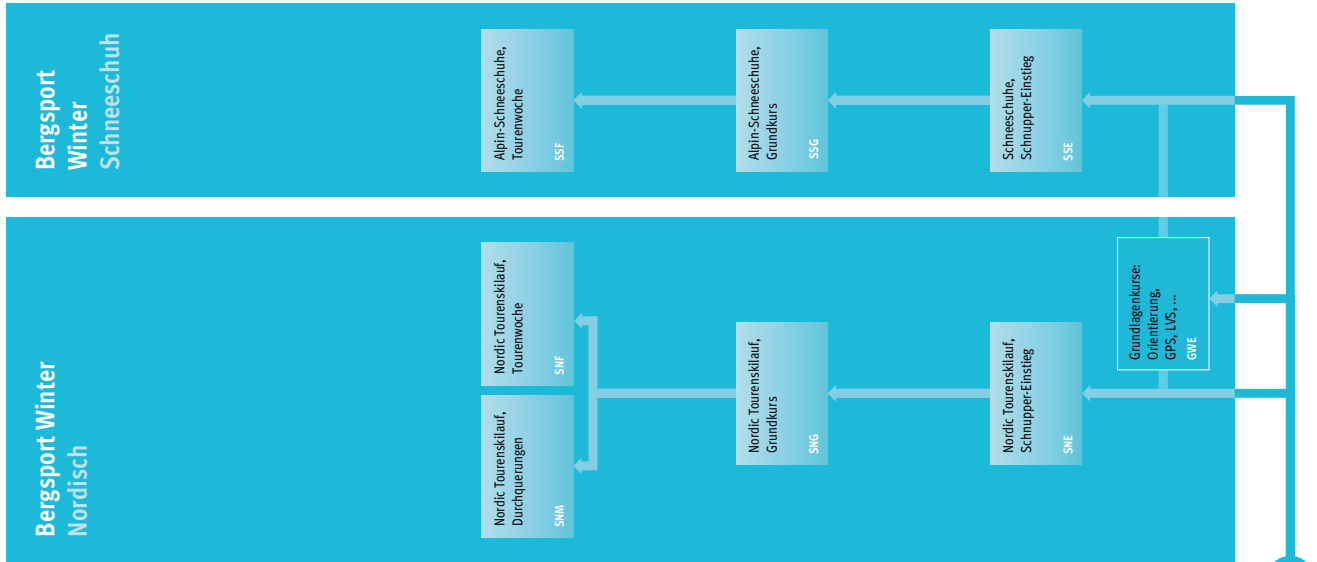
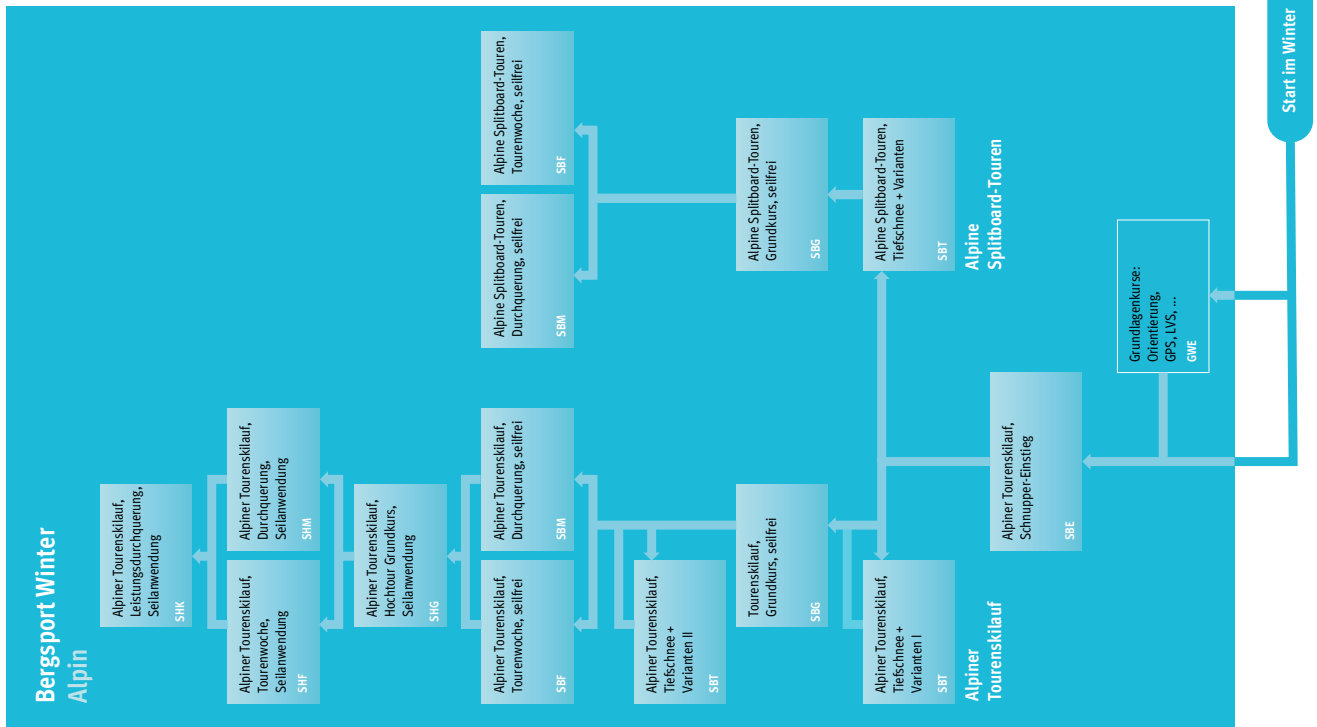
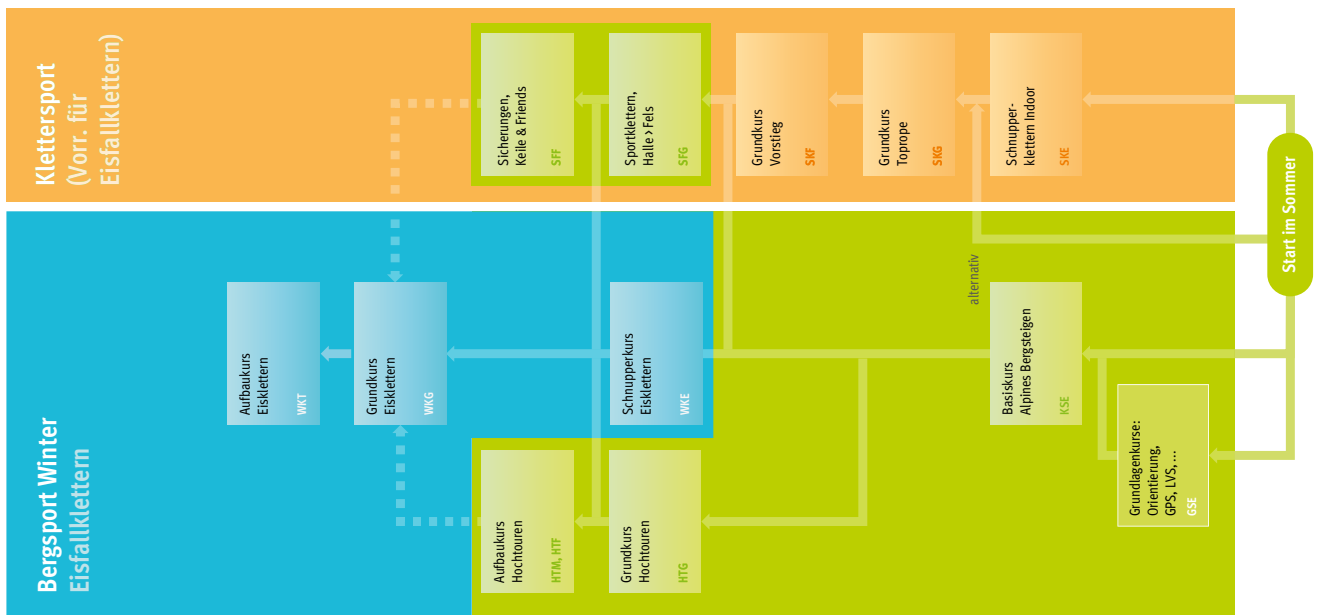
# Kurse des Winterprogramms 2024/25 in den Alpen

Diese mehrtägigen Outdoor-Kurse sind ebenfalls bereits online zur Buchung eingestellt.

Kursnummer	Termin	Kursname	Ausbilder	Modul
<b>Skilanglauf</b>				
251001	01.02. – 08.02.2025	Skilanglauf in Finnisch-Lappland	Jörg Lange	SNF
251002	09.02. – 21.02.2025	Zelttour in Finnisch-Lappland	Jörg Lange	SNF
251004	16.02. – 23.02.2025	Langlaufausbildungs- und Tourenwoche Ramsau Dachstein	Jörg Knackstedt	SNG/SNF
<b>Skibergsteigen</b>				
241208	25.11. und 09.12.2024	DAV „Lawinen Mantra“ & Tourenplanung „zu Hause“	Felix Fröhlich	
251201	09.01. – 13.01.2025	Skitechnik auf der Piste	Bastian Schnitzler	
251202	05.03. – 09.03.2025	Grenzen Überwinden – Skibergsteigen aus dem Winterraum der Pfälzerhütte (LAV, 2108 Meter) – körperlich & geopolitisch	Felix Fröhlich	SBM
251204	Termin noch zu bestimmen	Tiefschnee- und Variantenskifahren am Stubaier Gletscher	Bernhard Niebojewski	SBG
251203	Termin noch zu bestimmen	Verbesserung des Skilaufens auf der Piste und Einführung in den Tourenlauf	Bernhard Niebojewski	SBG
251205	11.01. – 19.01.2025	Skitouren- und Freeride-Woche in den Hohen Tauern (Mallnitz/ Kärnten)	Benjamin Thies	SBG
251206	01.02. – 09.02.2025	Die Sellrainer Hüttenrunde auf Tourenski	Benjamin Thies	SBM
251207	15.02. – 23.02.2025	Skitouren in den Berchtesgadener Alpen	Benjamin Thies	SBG
251208	12.03. – 16.03.2025	Skitouren am Meißner Haus (Tuxer Alpen)	Carla Braun-Elwert	SBF
<b>Vorschau Sommerprogramm 2025 (bereits buchbar)</b>				
254001	22.06. – 28.06.2025	Einführung Klettersteige in den Alpen, Ötztal	Klaus Fuhrmann	KSG



# Kursaufbau DAV Berlin für Wintersport





# Online-Anmeldung für die Ausbildungskurse

Alle Kurse sind im [Ausbildungsbereich](#) der Sektions-Website einsehbar. Dort finden sich auch die erweiterten Kursinfos, also z. B. Links zu Tourenbeschreibungen auf [alpenvereinaktiv.com](#) oder andere digitale Zusatzinfos. Die Buchung erfolgt ausschließlich online.

## Buchung

- Direkt über den „Buchen“-Button **1** kann ein Platz in einem der Kurse der angezeigten Tabelle online reserviert werden.
- Den ausgewählten Kurs findet ihr im Reservierungs-Formular **2** durch Scrollen am Ende der Seite **3**.
- Alternativ können erst einmal alle Kurse derselben Kategorie über die Filter **4** ausgewählt werden.
- Eine Reservierungsbestätigung wird umgehend per Mail versandt. Nach der Bearbeitung der Reservierungsanfrage und Einbuchung in das Kurssystem wird von der Vereinszentrum zudem eine Anmeldebestätigung verschickt (bzw. evtl. eine Meldung über den Eintrag in eine Warteliste).

Eine fundierte Ausbildung ist gerade im Bergsport unerlässlich. Wir freuen uns, wenn unser Angebot gerne angenommen wird. Die online-Buchungsmöglichkeit soll aber nicht den persönlichen Kontakt zu den Ausbildern ersetzen. Wenn ihr Fragen zu den Kursen habt, geben euch die Ausbilder und die Vereinszentrum weiterhin gerne Auskunft.

Für die Kurs-Buchung ist die Mitgliedschaft/Gastmitgliedschaft in der Sektion Berlin notwendig.

Die Anmeldung zu Gemeinschaftsfahrten ist kein Teil dieses online-Systems. Sie wird wie gewohnt bei den Organisatoren der Gemeinschaftsfahrt direkt durchgeführt.

**Kursprogramm**

\*Hier können Sie Kurse des Kletterzentrums buchen.

**Indoor\***

- Bouldern
- Sportklettern
  - Schnupperklettern
  - Technik
  - Sturztraining
  - Sicherungstraining
  - Klettertreff

\*Weitere Kurse sind direkt im Kletterzentrum buchbar (s. oben)

**Sommer**

- Alpinklettern **4**
- Bergwandern
- Bouldern Fels
- Hochtour
- Klettersteig
- Mountainbike
- Sachsen Fels
- Sportklettern Fels

**Winter**

- NordicSki
- Schneeschuhtour
- Skibergsteigen
- Skihohtour
- Wasserfallklettern

**Basics**

- Infoabend
- Grundlagen
  - Kartenkunde
  - Kompasskunde
  - GPS-Kunde
  - LVS-Suche
  - Spaltenbergung

Termin	Kursname	Erw (€)	Jun (€)	KursNr	Ausbilder	Max *	Frei *	Buchen	Infos
ab 26.10.19	<b>Fall- &amp; Sicherungstraining</b>	45	45	190703	Carola Senf, Gunter Groß	6	0	<b>1</b> Buchen	+
27.10.19	<b>Neu! Das alpine Berlin - Rundwanderung 150 km - Etappe Nordost (Karow - Wuhletal)</b>	0	0	196013	Gabriel Schötschel	20	1	Buchen	+

**Reservierungsanfrage an Kursverwaltung DAV Sektion Berlin e.V.**

Reservierungsformular

Sie haben bereits einmal bei uns reserviert? Holen sie sich Ihre Daten.

Nachname:  Letzte 4 St. IBAN:

Anrede: \*

Titel:

Vorname: \*

Nachname: \*

Geburtsdatum: \*

Strasse:

PLZ und Ort:

Land:

BIC: \*

Kontoinhaber:

Thre Mail:

☐ Die **Anmeldebedingungen** habe ich gelesen.

☐ Ich habe die **Teilnahmebedingungen** gelesen und erkenne sie hiermit an.

☐ Reservierungsanfrage absenden **3**

Die gebuchten, freien Plätze und Warteliste geben nur den gegenwärtigen Stand der Reservierungen, nicht aber die tatsächlich gebuchten Werte wieder.

Gewählt	Kursnummer	Bezeichnung	Geplant	Gebucht	Frei	Warteliste	Kurskosten
<input type="checkbox"/>	170913	Bezeichnung: <a href="#">Einführung GPS (Garmin-Geräte)</a> Kursleiter: Lange Jörg Kurszeit: 08.11.2017, 18-21 Uhr, 11.11.2017, 10-13 Uhr, 15.11.2017, 18-21 Uhr	8	0	8	0	35,00



## EINTRITTSPREISE

### Erwachsene

### Jugend

### Kinder<sup>2</sup>

ab 18 Jahren

von 14 – 17 Jahren &  
Schüler | Studenten | Auszubildende  
bis einschl. 27 Jahre

von 6 – 13 Jahren &  
Schüler | Auszubildende  
bis einschl. 17 Jahre

#### Mitglieder der DAV Sektion Berlin e. V.

Tageskarte	13,50 €	8,50 €	6,00 €
Früh-/ Bouldertarif <sup>1</sup>	8,50 €	6,00 €	6,00 €
Bonuskarte (11-Eintritte, 3 Jahre gültig)	135,00 €	85,00 €	60,00 €
ClimbingCard 100 <sup>3</sup>	475,00 €	300,00 €	210,00 €
ClimbingCard 50 <sup>3</sup>	140,00 €	90,00 €	65,00 €
Tageskarte mit CC 50	6,50 €	4,00 €	2,50 €

#### Mitglieder anderer DAV Sektionen

Tageskarte	16,50 €	10,00 €	7,00 €
Früh-/ Bouldertarif Nichtmitglied <sup>1</sup>	11,00 €	7,00 €	7,00 €
Bonuskarte (11-Eintritte, 3 Jahre gültig)	165,00 €	100,00 €	70,00 €

#### Nichtmitglieder<sup>4</sup>

Tageskarte Nichtmitglied <sup>4</sup>	19,00 €	14,00 €	11,00 €
Früh-/ Bouldertarif Nichtmitglied <sup>1</sup>	14,00 €	11,00 €	11,00 €

**Nur sichern:** Eintritt frei.

**Familientarif:** Kinder bis 13 Jahre erhalten in Begleitung eines zahlenden Erziehungsberechtigten (Elternteils) freien Eintritt – dies gilt nicht im Rahmen des Kursbetriebes.

**Sozialtarif:** Sektion Berlin 8,50 € (Jugend 6,00 €), andere Sektionen 10,00 € (Jugend 7,00 €), Nichtmitglieder 14,00 € (Jugend 11,00 €) bei Vorlage von Schwerbehindertenausweis mit Grad der Behinderung ab 50 % (freier Eintritt für Begleitperson bei Merkzeichen B), berlinpass, Ankunftsnachweis (Flüchtlinge). Gilt nicht bei Nutzung mit ermäßigungsberechtigten Gruppen und im Rahmen des Kursbetriebs.

Die Mitgliedschaft im DAV muss durch den aktuellen Mitgliedsausweis nachgewiesen werden, andernfalls kann ein Eintritt nur als Nichtmitglied erfolgen.

Ein Tageseintritt verliert mit Verlassen des Geländes seine Gültigkeit. Boulder- und Frühtarif sind nicht miteinander und auch nicht mit Dauerkarten (CC50, CC100, Bonuskarte) kombinierbar.

<sup>1</sup> Eintritt vor 14.00 Uhr bzw. ab 20.00 Uhr, ausgenommen sind Wochenenden/Feiertage.

<sup>2</sup> Kinder unter 6 Jahren erhalten freien Eintritt.

<sup>3</sup> Dauerkarten und Guthaben sind an die jeweilige Mitgliedsnummer gebunden und verfallen bei Kündigung der Mitgliedschaft

<sup>4</sup> Die Nutzung für Nichtmitglieder ist auf einen Zeitraum von 4 Wochen beschränkt. Während dieser Zeit ist die individuelle Nutzung mit Anerkennung eines Dokuments (Haftpflichtversicherung) möglich.

## ÖFFNUNGSZEITEN

Mo. bis Fr. 10.00 – 23.00 Uhr  
Di. und Do. 09.00 – 23.00 Uhr

Sa. und So. 10.00 – 21.30 Uhr  
Feier-/Brückentage wie Sa./So.



## KONTAKT

DAV Kletterzentrum Berlin  
Seydlitzstraße 1H  
10557 Berlin  
Fon: 030/330 99 86 36  
Fax: 030/330 99 86 39  
Bus: 123 | 142 | N40  
Bahnen am Hauptbahnhof  
info@dav-kletterzentrum.de  
<https://dav-berlin.de/klettern/kletterzentrum/>





# Klettern in der Halle

Im **DAV Kletterzentrum Berlin** werden regelmäßig und ganzjährig Basis-Kletterkurse durchgeführt. Infos bekommst du vor Ort, per Telefon 030 / 330 99 86 36, im Internet unter [www.dav-kletterzentrum.de](http://www.dav-kletterzentrum.de) oder per E-Mail an [kurse@dav-kletterzentrum.de](mailto:kurse@dav-kletterzentrum.de). Vorherige Anmeldung und Buchung im Internet erforderlich.

## Schnupperklettern für Erwachsene und Jugendliche

Du warst noch nie klettern oder das letzte Mal ist schon etwas länger her? In unserem Schnupperklettern kannst du die Sportart ganz neu und von Anfang an kennenlernen. Wir passen das Angebot auf deine Wünsche und Vorerfahrungen an. Das Schnupperklettern bietet Interessierten (JUG: 6 – 13 Jahre, ERW: ab 14 Jahren) die Möglichkeit, unter Aufsicht unserer Trainer erste Schritte in die Vertikale zu unternehmen. Hier kann jede Person austesten, ob ihr diese Sportart Spaß macht. Das Schnupperklettern vermittelt jedoch *keine* Kletter- oder Sicherungsgrundausbildung.

**Voraussetzungen** keine besonderen sportlichen Fähigkeiten erforderlich, ab 6 Jahren bzw. ab 14 Jahren

**Dauer** 2 h

**Kosten** 30 € und Halleneintritt (ohne Gurt, Kletterschuhe und Halleneintritt).

**Termine** siehe ↗Kursbuchung des DAV Kletterzentrums im Internet

## K Kletterkurs Toprope

Für Anfänger bieten die Basiskurse Toprope im Kursangebot des DAV Kletterzentrums den Einstieg. Hier werden die notwendigen Sicherungstechniken erlernt, um in bereits eingerichteten Kletterrouten (das Sicherungsseil hängt also schon oben in der Umlenkung, „toprope“ = Seil von oben) zu klettern und zu sichern. Der Schwerpunkt liegt dabei in dem Erlernen einer soliden Sicherungstechnik. Nach diesem Kurs ist das eigenständige Klettern und Sichern in den Toprope-Routen des DAV Kletterzentrums möglich. Das verwendete Sicherungsgerät entspricht den aktuellen Empfehlungen des DAV (Jul2).

**Voraussetzungen** keine besonderen sportlichen Fähigkeiten erforderlich, ab 14 Jahren

**Dauer** 2 x 3 h

**Kosten** 65 € inkl. Material (ohne Kletterschuhe und Halleneintritt)

**Termine** siehe ↗Kursbuchung des DAV Kletterzentrums im Internet.

**Kletterschein** Toprope bei erfolgreicher Teilnahme.

## K Kletterkurs Vorstieg

Nach dem Erlernen der Sicherungstechnik für das Topropeklettern (z.B. in einem Basiskurs Toprope) und einer mehrmonatigen (vom individuellen Lernfortschritt abhängigen) Kletterpraxis im Toprope sollte dann ein Basiskurs Vorstieg belegt werden. Dieser Kurs vermittelt neben dem Vorstiegsklettern mit Clippen des Seils in die vorbereiteten Expressschlingen der Route, Finden der richtigen Clipposition bzw. von Ruhepunkten besonders auch die Sicherungstechnik im Vorstieg, also die korrekte Position des Sichernden, das bodennahe Sichern und die korrekte Interaktion mit den Bewegungsfolgen des Kletternden. Das verwendete Sicherungsgerät entspricht der aktuellen Empfehlung des DAV (Jul2).

**Voraussetzungen** Kletterschein Toprope oder entsprechende solide Sicherungskennnisse, ab 14 Jahren

**Dauer** 2 x 4,5 h

**Kosten** 85 € inkl. Material (ohne Gurt, Kletterschuhe und Halleneintritt)

**Termine** siehe ↗Kursbuchung des DAV Kletterzentrums im Internet.

**Kletterschein** Vorstieg bei erfolgreicher Teilnahme.

## K Topropekurs JUG

Der Topropekurs JUG bietet Jugendlichen von 14 – 18 Jahren die Möglichkeit, das Sichern und Klettern im Toprope mit Gleichaltrigen zu erlernen und sich gemeinsam neuen Herausforderungen zu stellen. Nach diesem Kurs ist das eigenständige Klettern und Sichern in den Toprope-Routen des DAV Kletterzentrums mit einer Einverständniserklärung der Eltern möglich.

**Voraussetzungen** keine besonderen sportlichen Fähigkeiten erforderlich, von 14 – 18 Jahren

**Dauer** 2 x 3 h

**Kosten** 65 € inkl. Material (ohne Kletterschuhe und Halleneintritt)

**Termine** siehe ↗Kursbuchung des DAV Kletterzentrums im Internet.

**Kletterschein** Vorstieg bei erfolgreicher Teilnahme.





## **K** Topropekurs Ü50

Passend zu deiner Lebenserfahrung helfen wir dir als erfahrene Trainer auf dem Weg zu deinem neuen Hobby, die Stolpersteine aus dem Weg zu räumen. Du willst keine olympische Medaille erreichen, du willst sicher und deinem Können angepasst in die Welt der Griffe und Tritte eingelassen werden. Die ersten Schritte kannst du hier erlernen. 50+ ist nicht Pflicht, umschreibt aber das angestrebte Kursklima.

*Voraussetzungen* keine besonderen sportlichen Fähigkeiten erforderlich, ab 14 Jahren

*Dauer* 2 x 3 h

*Kosten* 65 € inkl. Material (ohne Kletterschuhe und Halleneintritt)

*Termine* siehe ↗ Kursbuchung des DAV Kletterzentrums im Internet.

*Kletterschein* Toprope bei erfolgreicher Teilnahme.

## **K** Vorstiegskurs Ü50

Passend zu deiner Lebenserfahrung helfen wir dir als erfahrene Trainer auf dem Weg zu deinem neuen Hobby, die Stolpersteine aus dem Weg zu räumen. Du willst keine olympische Medaille erreichen, du willst sicher und deinem Können angepasst in die Welt der Griffe und Tritte eingelassen werden. Die ersten Schritte kannst du hier erlernen. 50+ ist nicht Pflicht, umschreibt aber das angestrebte Kursklima.

*Voraussetzungen* Kletterschein Toprope oder entsprechende solide Sicherungskennnisse, ab 14 Jahren

*Dauer* 2 x 4,5 h

*Kosten* 85 € inkl. Material (ohne Gurt, Kletterschuhe und Halleneintritt)

*Termine* siehe ↗ Kursbuchung des DAV Kletterzentrums im Internet.

*Kletterschein* Vorstieg bei erfolgreicher Teilnahme.

## Sturz- und Sicherungstraining

Sichern und Stürzen sind zentrale Bestandteile des Sportkletterns. Wer Stürze konsequent vermeidet, klettert nie an seiner Leistungsgrenze und blockiert Fortschritte. Zum Stürzen gehört allerdings auch das richtige, situationsangepasste Sicherungsverhalten. Auch hierfür ist eine fundierte Ausbildung und ein ständiges Training sinnvoll, um das eigene Sicherungsverhalten zu verbessern und nicht nur Seilhalter, sondern aktiver Sicherungspartner zu sein.

*Voraussetzungen* Kletterschein Toprope oder entsprechende solide Sicherungskennnisse, ab 16 Jahren

*Dauer* 2 x 4 h

*Kosten* 65 € inkl. Material (ohne Kletterschuhe und Halleneintritt)

*Termine* siehe ↗ Kursbuchung des DAV Kletterzentrums im Internet.

## Klettertreff für Erwachsene

Du hast gerade einen Kletterkurs besucht und möchtest nun die richtigen Kletterpartner für deine regelmäßigen Klettertermine finden? Vielleicht möchtest du aber auch nur unter Aufsicht eines Trainers klettern und sichern? Der Klettertreff für Erwachsene bietet sich ganz besonders für Kletterer an, die im Moment (noch) keinen Kletterpartner haben. Des Weiteren wird dieses Angebot von einem Trainer koordiniert und durchgehend betreut, so dass jegliche Fragen und Wünsche geäußert werden können. Es ist demnach nicht notwendig, sich als Seilschaft zum Klettertreff anzumelden. Eine verbindliche Anmeldung über unser Buchungssystem ist jedoch erforderlich.

*Voraussetzungen* mindestens Kenntnisse des DAV-Kletterscheins Toprope, ab 18 Jahren

*Dauer* 1 x 2 h

*Kosten* 4 € (ohne Material und Halleneintritt)

*Termine* siehe ↗ Kursbuchung des DAV Kletterzentrums im Internet.

Für das Angebot zu **Inklusionsklettern** schreibt bitte eine E-Mail an [inklusionsgruppen@dav-berlin.de](mailto:inklusionsgruppen@dav-berlin.de)

*Änderungen bei Terminen oder Kursgebühren vorbehalten.*



Die Alpen Informationsabende vermitteln euch den aktuellen Stand im Bergsport. Sie sollen eine Ergänzung zu unseren praktischen Ausbildungskursen sein; der Besuch lohnt auch zur Auffrischung eurer Kenntnisse. Alle Informationsabende finden um 19.00 Uhr in den Räumen des Vereinszentrums der Sektion Berlin, Seydlitzstr. 1K in 10557 Berlin statt. Diese Veranstaltungen mit einer Dauer von ca. 90 Min. stehen auch Nichtmitgliedern offen. Gäste sind herzlich willkommen. Der Eintritt ist frei.



**24. Oktober**

## Orientation outdoors – using a map, compass, smartphone and navigation system wisely

Referent: Jörg Lange  
in englischer Sprache

In addition to the map for a good overview, almost every tour includes a smartphone with a navigation app. Especially when a tour is prepared at home on the computer, transferring the waypoints and tracks from the computer to an app or sat nav is quickly done on the side and you only need to follow the line on the display or the paper map. Here you can find out why it is still useful to have a compass, altimeter and watch with you, when you should take a sat nav with you and how best to use these devices.



**14. November**

## Spending the night outdoors – from Brandenburg in fall to Lapland in winter

Referent: Jörg Lange  
in englischer Sprache

Summer is over and spending the night outdoors has a special appeal. Here we show you what equipment you need and how you can gain experience so that spending the night in the cold leaves you with more than just the memory of cold feet. Suggestions are given for tours in Brandenburg that can serve as exercises for overnight stays in the snow with and without a tent. Various equipment set-ups with bivouac sack, tarp and tent are presented. There are also practical tips for food and its preparation and storage, so that outdoor activities can also be enjoyed in winter.

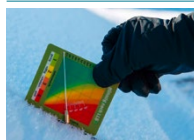


**16. Januar 2025**

## Ausrüstungstips für den Winter

Referent: Jörg Lange

Auch im Winter macht es Spaß, draußen unterwegs zu sein! Einfache Winterkleidung haben wir sowieso alle zuhause und wir können schnell unsere Sachen packen und aufbrechen. Es werden unterschiedliche typische Tourengebieten (Thüringer Wald, Riesengebirge, Fjäll in Norwegen, Finnisch-Lapland) vorgestellt und dazu Tips für eine sinnvolle Ausrüstung zum Wandern, Schneeschuhgehen und Skilanglauf gegeben. Damit könnt Ihr Euch für alle Eventualitäten sicher vorbereiten.



**23. Januar**

## Lawinen

Referent: Bernhard Niebojewski

Wir steigen ein in die einzelnen Inhalte des DAV Lawinen-Mantras: Lawinenlagebericht, „SnowCard“, Schneedeckeanalyse, Konsequenzen eines Lawinenabgangs

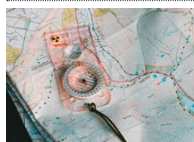


**20. Februar**

## Vom Bergsteigen zur Klimaforschung – Einsichten aus 5 Kontinenten und 50 Jahren Klimaforschung

Referent: Prof. Christoph Schneider

Von Onkel Reinhard zum Klimawandel im Gebirge: Prof. Christoph Schneider, DAV-Mitglied, Bergsteiger, Klimaforscher. Er nimmt uns mit auf eine hochalpine Reise – über die Kontinente und durch die Zeit.



**27. März**

## Orientierung im alpinen Gelände

Referent: Jörg Lange

Eine Papierkarte bietet nicht nur einen besseren Überblick als kleine Displays elektronischer Geräte, sondern ist auch ein notwendiges Werkzeug, um einen Kompass benutzen zu können. Zusammen mit einer Uhr und einem Höhenmesser kann man sich damit in vielen Situationen sehr gut orientieren. Hier wird erklärt, wie das funktioniert und wie das in Berlin und Umgebung geübt werden kann.

Bildnachweis: Gregor Döhnert (Orientation outdoors), Till Daling/unsplash (Spending the night outdoors), Alireza Shojaei/unsplash (Ausrüstungstips für den Winter), Marco Kost/DAV (Lawinen), NOAA/unsplash (Vom Bergsteigen zur Klimaforschung), pixabay.com (Orientierung im alpinen Gelände)





## A Bouldern: Technikcoaching für Fortgeschrittene

**Inhalte:** Dieser Boulderkurs richtet sich an fortgeschrittene Boulder\*innen und Kletter\*innen, die weiter an ihrer Klettertechnik arbeiten wollen. Voraussetzung sind die grundlegenden Techniken (präzises Treten, langer Arm, Grundverständnis über Körperschwerpunkt und dessen Verlagerung sowie einfaches Deadpointen und Hooken). Die Inhalte des Kurses richten sich nach den Vorkenntnissen und Problemstellungen der Teilnehmenden. Mögliche Inhalte: Dynos/dynamisches Klettern, fortgeschrittenes Hooken/Klettern im Überhang, How to Slab, Körperpositionierung, komplexe(re) Boulder lösen, Flaggen und Co., Taktik und Projektieren.

**Anforderungen:** Kletterkenntnisse mindestens UIAA 7 Rotpunkt und/oder Boulder ab FB6a (leichte rote Boulder im Ostbloc). Grundkenntnisse über Boulder- und Klettertechnik.

Kursnummer	243205
Modul	<b>BIF</b>
Ort/Gebiet	Ostbloc Boulderhalle
Termine	11.11., 18.11., 25.11. und 02.12.2024, jeweils 19.00 – 21.30 Uhr
Preis	75 €
Zusatzkosten	Eintritt Ostbloc Boulderhalle
Leistungen	Organisation/Ausbildung
max. TN-zahl	4
Ausbilder	Madlen Haarbach
Kontakt	0162 / 464 94 23, madlen.haarbach@dav-berlin.de
Anmeldung bis	04.11.24

## A Bauchklatscher oder Babyboxer? Fallschule fürs Bouldern

**Inhalte:** Bei diesem Kurs trainieren wir das richtige Fallen und Abrollen beim Bouldern und gehen auch auf die Grundlagen des korrekten Spottens ein. Der Kurs richtet sich gleichermaßen an Bouldereinsteiger\*innen und Fortgeschrittene, die an ihrer Falltechnik arbeiten wollen. Parallel können wir bei Bedarf auch Themen wie Sturzangst und den generellen Umgang mit Angst beim Bouldern thematisieren.

**Anforderungen:** keine

Kursnummer	243206
Modul	<b>BIG</b>
Ort/Gebiet	DAV Kletterzentrum Berlin
Termin	09.12.2024, 18.30 – 21.30 Uhr
Preis	25 €
Zusatzkosten	Eintritt DAV Kletterzentrum
Leistungen	Organisation/Ausbildung
max. TN-zahl	6
Ausbilder	Madlen Haarbach
Kontakt	0162 / 464 94 23, madlen.haarbach@dav-berlin.de
Anmeldung bis	04.12.24



Foto: DAV/Hansi Heckmair





## A Tourenplanung digital für Smartphone und Navi

**Inhalte:** Ein Smartphone mit GPS-App ist inzwischen immer auf fast jeder Tour dabei, manchmal auch ein GPS-Navi oder eine GPS-Uhr. In diesem Kurs lernt Ihr, wie Ihr die Daten für Eure Touren am Rechner aufbereitet und in das Endgerät bringt. Dazu gehören die Nutzung heruntergeladener Karten und GPS-Tracks, deren Bearbeitung für die eigene Tour, die Erstellung eigener Wegpunkte und Tracks sowie die Übertragung in das gewünschte Endgerät (App, Garmin GPS-Navi, Garmin GPS-Uhr – bitte das Gerät Eurer Wahl mitbringen). Ihr trefft Vorkehrungen, um die meist zu kleinen Displays sinnvoll nutzen zu können und auch Änderungen der Tourenplanung unterwegs zu berücksichtigen. Das Ganze könnt Ihr für Eure Bedürfnisse so einrichten, dass es z. B. von der Rückfallebene im Elbsandsteingebirge (haben wir gerade einen Abzweig verpasst?) bis zur Wintertour (der Schnee ist hier zu tief, ich muss 50 km weiter nach Osten) passt.

**Anforderungen:** Mitzubringen ist ein eigener Laptop. Bitte nach Möglichkeit das kostenlose Programm Garmin Basecamp schon zuhause darauf installieren. Auf mitgebrachten Garmin-GPS-Geräten (Kabel nicht vergessen!) werden benötigte kostenlose Karten und Beispiele für Touren übertragen. In viele Smartphone-Apps können diese ebenfalls übertragen werden.

Kursnummer	250902
Modul	GWE
Ort/Gebiet	DAV Vereinszentrum Berlin, Kleiner Saal
Termin	09.01.2025, 18.00 – 21.30 Uhr
Preis	20 €
Leistungen	Organisation/Ausbildung
max. TN-zahl	6
Ausbilder	Jörg Lange
Kontakt	0163 / 409 32 36, joerg.lange@gmx.li
Anmeldung bis	05.01.25
Sonstiges	www.nordwinter.de/kurse/garmin-gps/

## A Übungen zur Verschüttetensuche mit LVS-Geräten

**Inhalte:** Lawinensuchgeräte sind bei zahlreichen Aktivitäten im alpinen Bereich im Einsatz – das beginnt bereits bei Schneeschuhtouren. Wir werden die unterschiedlichen Geräte kennenlernen und im Gelände den richtigen Einsatz von Lawinensuchgeräten üben. Schwerpunkte sind das Kennenlernen der eigenen oder geliehenen Geräte, der Geräte-Check und verschiedene Suchübungen.

**Anforderungen:** Falls vorhanden, können eigene Geräte mitgebracht werden.

Kursnummer	250901
Modul	GWE
Ort/Gebiet	Wuhlheide – Treffpunkt: Straßenbahnhaltestelle Hegemeisterweg um 10.15 Uhr
Termin	11.01.2025, 10.15 – 13.30 Uhr
Preis	15 €
Leistungen	Organisation/Ausbildung
max. TN-zahl	8
Ausbilder	Jörg Lange
Kontakt	0163 / 409 32 36, joerg.lange@gmx.li
Anmeldung bis	05.01.25
Sonstiges	www.nordwinter.de/kurse/lvs/

## A Tourenplanung und Wanderung im Wald mit Karte und Kompass

**Inhalte:** In diesem ganztägigen Kurs lernt Ihr die Karte zu lesen und den Kompass zu benutzen. Der Tag beginnt mit der Planung einer kleinen Wanderung in den Müggelbergen. Dabei lesen wir das Gelände aus der Karte, berechnen die voraussichtliche Gehzeit (dafür gibt es sogar eine DIN!) und erstellen eine Marschtafel. Im praktischen Teil geht es zu Fuß durch die Hügel der Müggelberge, dabei orientieren wir uns mithilfe von Gehzeit, Karte und Kompass im Gelände. Ein Kompass muss in jedem Fall mitgebracht werden.

**Anforderungen:** Spiegelkompass (gibt es bei Bedarf in der Geschäftsstelle im Verleih oder beim Kursleiter – bitte dann vorher Bescheid geben) und Bleistift mit Schreibunterlage mitbringen

Kursnummer	250903
Modul	GWE
Ort/Gebiet	Müggelberge – Treffpunkt: Bushaltestelle Rübezahl (Nähe Müggelsee).
Termin	29.03.2025, 09.15 – 17.17 Uhr
Preis	25 €
Leistungen	Organisation/Ausbildung
max. TN-zahl	8
Ausbilder	Jörg Lange
Kontakt	0163 / 409 32 36, joerg.lange@gmx.li
Anmeldung bis	16.03.25
Sonstiges	www.nordwinter.de/kurse/karte-kompass/

## A Skilanglauf in Finnisch-Lapland

**Inhalte:** Nirgends gibt es bessere Möglichkeiten, Skilanglauf in allen Variationen auszuüben, als in Skandinavien. Wir werden gemeinsam in einer Hütte mit Selbstversorgung in der Nähe des Urho-Kekkonen-Nationalparks in Finnisch-Lapland im Bereich Saariselkä/Kiilopää wohnen. In der Nähe gibt es gespurte Loipen für klassische Technik und Skating, aber auch Routen, die uns in einsamere Gegenden führen. Das Gebiet liegt in einer Höhe zwischen 200 m und 500 m und wechselt zwischen baumfreiem Fjäll und Wald. Wir unternehmen Tagestouren, bei denen wir auch Übungen zur Verbesserung der klassischen Skitechnik, zur Orientierung mit Karte, Kompass und GPS und zum Draußen-Leben im Winter machen. Dazu zählen z. B. die Routenauswahl in den vielfältigen lokalen Geländeformen, die Benutzung von Kochern und die Einrichtung von Biwakplätzen aller Art. Schwerpunkt ist Skilanglauf in unberührter Natur in der klassischen Technik mit Fjellski, je nach Interesse der Teilnehmenden können dabei auch Skating-Elemente und Abfahrtstechniken vertieft werden. Es besteht auf Wunsch die Möglichkeit, eine Nacht im Schnee oder im Zelt zu verbringen.

Die Unterkunft muss zum 01.11.2024 separat verbindlich gebucht und anteilig bezahlt werden. Eine kostenlose Stornierung ist in der Regel nicht möglich und wird auch nicht durch die Rücktrittskostenversicherung des Kurses abgedeckt. Die Anreise wird individuell gebucht, der Flughafen Ivalo ist mit einem Shuttlebus an die Ortschaften angebunden.

**Anforderungen:** Erfahrungen im Skilanglauf müssen vorhanden sein, z.B. durch Teilnahme an einem Langlaufkurs der Sektion. **Technische Anforderungen (mittel):** mittelschwere Loipen (rot) werden mit leichtem Gepäck problemlos beherrscht. **Konditionelle Anforderungenn (schwer):** Kondition für bis zu 8 Std. dauernde Tagestouren mit Tagesgepäck. Die Länge der Tagestouren wird meist zwischen 20 und 30 km liegen, Ausrüstung: Fjell-Ski, Spaten, Windsack. Fjellski können vor Ort ausgeliehen werden (ca. 200,00 € pro Woche).

Kursnummer	251001
Modul	SNF
Technik	▲▲▲△
Kondition	▲▲▲△
Ort/Gebiet	Saariselkä/Kiilopää, Finnland
Unterkunft	Selbstbewirtschaftete Hütte
Termin	01.02., 10.00 Uhr bis 08.02.2025, 10.00 Uhr
Vortreffen	30.10.2024 – 18.30 Uhr, DAV Vereinszentrum Berlin
Preis	510 € (ermäßigt: 470 €)
Zusatzkosten	Anreise (Flug), Transfer (ca. 50,00 €), Unterkunft (max. 300,00 €), Verpflegung (ca. 150,00 €), evt. Leihgebühren
Leistungen	Organisation/Ausbildung
TN-zahl	5
Ausbilder	Jörg Lange
Kontakt	0163 / 409 32 36, joerg.lange@gmx.li
Anmeldung bis	30.10.24
Sonstiges	Die Abbuchung der Kursgebühr erfolgt in 2 Schritten: 1.) Ausbildungsanteil: 370,00 € bzw. 330,00 € erm. im Anschluss an die Buchung, 2.) CO <sub>2</sub> -Kompensation 140,00 € zum Kursbeginn. Werden beide Kurse (251001 und 251002) gebucht, wird die CO <sub>2</sub> -Kompensation nur 1 x abgebucht. Website von Jörg Lange: <a href="http://www.nordwinter.de">www.nordwinter.de</a>

## A Zelttour in Finnisch-Lapland

**Inhalte:** Diese Zelttour führt uns in die Einsamkeit des finnischen Urho-Kekkonen Nationalparks. Zu Beginn optimieren wir an ein oder zwei Tagen Laufstil, Bekleidung und Ausrüstung. Dabei bereiten wir alles für ein zügiges Vorwärtkommen und einen problemlosen Lageraufbau vor. Dann geht es immer weiter: Wir suchen uns angepasst an die Schneebedingungen einen Weg. Es gibt selten Wind und viel lockeren Schnee. Wir werden uns im Höhenbereich zwischen 0 m und 300 m bewegen. Die gesamte Ausrüstung mit allem was benötigt wird, wird von Anfang an mitgenommen. Zwischendurch gibt es keine Verpflegungs- und Ausstiegsmöglichkeiten und auch keine Hütten. Schwerpunkte sind Skilanglauf in der klassischen Technik mit Fjellski, die Orientierung mit Karte, Kompass und GPS sowie das Leben in einem Winterbiwak in unberührter Natur. Der genaue Streckenverlauf wird vor Ort anhand vorhandener Spuren festgelegt, die Länge der Tagesetappen wird gut 20 km betragen. Schlechtes Wetter (starker Wind, Schneesturm, Neuschnee) kann das Vorwärtkommen erschweren. An- und Abreise erfolgen über Ivalo. Die Vorbesprechung am 26.11.2024 ist obligatorisch.

**Anforderungen:** Erfahrungen im Skilanglauf müssen vorhanden sein, z.B. durch Teilnahme an einem Langlaufkurs der Sektion. **Technische Anforderungen (mittel):** mittelschwere Loipen (rot) werden mit Gepäck problemlos beherrscht, Fähigkeit zum geländeangepassten Laufen, insbesondere sicheres Bremsen und das Beherrschen von Aufstiegstechniken, ggf. auch in spurlosem Gelände, **Konditionelle Anforderungen (schwer):** Gehzeiten von 8-10 Std. mit Pulka in flachem Gelände mit tiefem lockeren Schnee, Lagerauf- und -abbau.

Kursnummer	251002
Modul	SNM
Technik	▲▲▲△
Kondition	▲▲▲△
Ort/Gebiet	Urho-Kekkonen-Nationalpark, Finnland
Unterkunft	Zelt
Termin	09.02., 10.00 Uhr bis 19.02.2025, 10.00 Uhr
Vortreffen	26.11.2024, 18.30 Uhr, DAV Vereinszentrum Berlin
Preis	630 € (ermäßigt: 575 €)
Zusatzkosten	weitere Kosten: Anreise (Flug, Hotel), Transfer (ca. 100,00 €), 2 oder 3 Nächte Unterkunft, Verpflegung, evt. Leihgebühren Ski und Pulka
Leistungen	Organisation/Ausbildung
TN-zahl	5
Ausbilder	Jörg Lange
Kontakt	0163 / 409 32 36, joerg.lange@gmx.li
Anmeldung bis	26.11.24
Sonstiges	Die Abbuchung der Kursgebühr erfolgt in 2 Schritten: 1.) Ausbildungsanteil: 490,00 € bzw. 435,00 € erm. im Anschluss an die Buchung, 2.) CO <sub>2</sub> -Kompensation 140,00 € zum Kursbeginn. Werden beide Kurse (251001 und 251002) gebucht, wird die CO <sub>2</sub> -Kompensation nur 1 x abgebucht. Website von Jörg Lange: <a href="http://www.nordwinter.de">www.nordwinter.de</a>

## A Langlaufausbildungs- und Tourenwoche Ramsau Dachstein



**Inhalte:** Skilanglaufen in einem der weitläufigsten, schönsten und schneesichersten Langlaufgebiete der Alpen. Neben der gemeinsamen Skigewöhnung, Technikauffrischung und Tourenvorbereitung wird die individuelle Technikverbesserung in beiden Stilarten nach Bedarf angeboten. Wer die Bewegung mag, das Wintererlebnis in der Berglandschaft auf ganztägigen Touren sucht, sich auch mal körperlich herausfordern will und dabei eine gute Zeit mit interessanten Leuten in einem schönen Haus (Bio-Frühstück, Sauna, Yoga-Gymnastikraum) mit sehr angenehmen Gastgebern verbringen will, ist hier richtig.

**Anforderungen:** Langlaufkenntnisse, Kondition für 4 – 6 Std. Outdoor-Sport.

**Anfahrt:** umweltschonende Anreise mit öffentl. Verkehrsmitteln gut möglich.

Kursnummer	251004
Modul	SNF
Technik	▲▲▲▲
Kondition	▲▲▲▲
Ort/Gebiet	Ramsau am Dachstein/Österreich
Unterkunft	Kraftplatz am Dachstein, Doris & Api Prugger, Vorberg 273, 8972 Ramsau am Dachstein
Termin	16.02., 18.00 Uhr – 23.02.2025, 13.00 Uhr
Vortreffen	nach Absprache – 29.11.2024, 19.00 Uhr
Preis	250 € (ermäßigt: 210 €)
Zusatzkosten	Fko (gemeinsame Anreise mit der Bahn, evtl. Gruppenticket), Ü/F/Ortstaxe 81,50 €/pP. im DZ, EZ-Zuschlag 15 €/pP, Selbstversorgung im Haus oder/und gemeinsames Abendessen im nahegelegenen Restaurant. Loipengebühr 52,00 €/Woche, evtl. Skiverleih vor Ort
Leistungen	Organisation/Ausbildung
TN-zahl	8
Ausbilder	Jörg Knackstedt
Kontakt	0151 / 53 52 57 50, knackstedt.joerg@gmail.com
Anmeldung bis	29.11.24
Sonstiges	Informationen zum Langlaufgebiet: www.schladming-dachstein.at/de/Winter/ Langlaufen#13.39/47.40183/13.63918 Pension: www.kraftplatzamdachstein.at Gasthof: www.alpengasthof-peter-rosegger.at Skiverleih: www.ski-willy.com/Wintersport-Verleih.html

## A DAV „Lawinen-Mantra“ & Tourenplanung zu Hause

**Inhalte:** Rekapitulieren der Analytik und Probabilistik, Anwendung auf die Tourenplanung, Lawinenlagebericht, Tourenplanung, Skitourenguru, Digitale Planung und Apps. Ziel: Planen und Erstellen einer Skitour mittleren Schweregrads

**Ablauf:** Tag 1 (25.11.): gemeinsame Theorie und gemeinsames Planen | Tag 2 (09.12.): Besprechung der geeigneten Tour.

Der Kurs richtet sich an alle, die bereits Erfahrung im Skibergsteigen haben und theoretisches Wissen im Bereich der Tourenplanung auffrischen oder vertiefen wollen. Wer kennt es nicht? Man sitzt in seiner Berliner Wohnung und starrt die Tourenski bzw. das Splitboard an; die Skischuhe sind seit der letzten Reise schon längst trocken und Fahrradfahren kann man ja das ganze Jahr. Endlich den Träumen und der Schwärmerei nachgehen und mehr Gewicht geben. Man erinnert sich, auf diesen Gipfel wollte ich im Winter eigentlich schon immer mal. Aber wie plant man so eine Tour eigentlich? Am Ende des Kurses soll genau das geklärt sein. Wir ziehen den aktuellen Lawinenlagebericht heran und planen eine (tagesaktuelle) Tour. Wir legen Check-Punkte fest, sprechen über Strategien, das DAV Lawinen-Mantra, die Snowcard, den Skitourenguru, Hangneigungen und nutzen Apps (z. B. White Risk). Am ersten Abend rekapitulieren wir die Theorie und gehen eine Tour gemeinsam durch. Die Hausaufgabe für den zweiten Abend wird eine Tourenplanung (im Duo) sein, die wir dann gemeinsam besprechen.

**Anforderungen:** Fortgeschrittene Skitourgeher\*innen mit Mehrtagserfahrungen und guter Kondition, Kondition: bis zu 1.400 Hm täglich mit Gepäck, Gelände: in der Summe wenig schwierig bis schwierig

Kursnummer	241208
Modul	SBE
Technik	▲▲▲▲
Kondition	▲▲▲▲
Ort/Gebiet	DAV Kletterzentrum oder DAV Vereinszentrum Berlin
Termin	25.11. und 09.12.2024, jeweils 18.30 – 20.30 Uhr
Preis	20 €
Leistungen	Organisation/Ausbildung
TN-zahl	8
Ausbilder	Felix Fröhlich
Kontakt	mail@felixfroehlich.com
Anmeldung bis	20.11.24
Sonstiges	Kartenmaterial, Internetmedien



## A Skitouren- und Freeride-Woche in den Hohen Tauern (Mallnitz/Kärnten)

**Inhalte:** Hallo, ich biete euch eine Skitouren- und Freeride-Reise in die Hohen Tauern an. Ihr seid eingeladen, mit mir eine Woche in einer eigenen Hütte am Fuße des Ankogels zu verbringen. Zu Beginn der Woche nutzen wir die Gondelbahn zum Ankogel direkt neben der Hütte oder den Skibus zum Mölltaler Gletscher. Dort trainieren wir auf den umfangreich zur Verfügung stehenden Freeride- und Variantenabfahrten eure Abfahrtstechnik, die Orientierung im Gelände, notwendige Sicherheitsroutinen und effizientes Notfallmanagement. Den Rest der Woche gehen wir verschiedene spannende Skitouren in der Umgebung mit Training in Spuranlage und Lawinensicherheit. Abends steht uns an der Hütte eine Sauna zur Verfügung. Für die Anreise am Samstag empfehle ich die Bahn (Berlin-Mallnitz ca. 9 Std. Vom Bahnhof zur Unterkunft fährt ein Bus (ca. 15 Min.). Für Transferfahrten habe ich einen berggängigen Gruppentransporter vor Ort, so dass Ihr ohne Bedenken das Auto zuhause lassen könnt. Meldet euch gerne bei mir, wenn Ihr im Vorfeld Fragen habt!

**Anforderungen:** Aufstieg: Keine vorherige Skitourenenerfahrung notwendig. Grundkondition für 250 Hm/Std. bei Gehzeiten bis zu fünf Stunden. Abfahrt: Fortgeschrittene Ski- oder Snowboardtechnik. Erste Erfahrung Abseits der Piste.

**Anfahrt:** umweltschonende Anreise mit öffentl. Verkehrsmitteln gut möglich.

Kursnummer	251205
Modul	SBG
Technik	▲▲▲▲
Kondition	▲▲▲▲
Ort/Gebiet	Mallnitz, Kärnten
Unterkunft	Ferienhaus, Mallnitz
Termin	11.01., 18.00 Uhr – 19.01.2025, 10.00 Uhr
Preis	455 € (ermäßigt: 410 €)
Zusatzkosten	Fahrtkosten selbst, Pauschalpreis für U+V (Lebensmittel + alkoholfreie Getränke), Bettwäsche/Handtücher: bei 4 TN 500,00 €/ bei 5 TN 450,00 €, Anzahlung/Stornogebühr: 100,00 € bei Buchung, 3 – 4 x Skipass: 150,00 – 250,00 €, Transferfahrten: 1,00 €/km, Sauna: 3,00 €/ Saunamünze
Leistungen	Organisation/Ausbildung
TN-zahl	5
Ausbilder	Benjamin Thies
Kontakt	0179 / 449 96 00, benjamin.thies@dav-berlin.de
Anmeldung bis	28.11.24
Sonstiges	FRM Hohe Tauern, AV-Karte Nr. 44, Packliste: DAV Skitour

## A Die Sellrainer Hüttenrunde auf Tourenski

**Angebot:** Wir gehen die Sellrainer Hüttenrunde von Kühtai aus in einer „Flachländertauglichen“ Version. Von Samstag bis Sonntag nehmen wir uns acht Tage Zeit für fünf Hütten. Der Ausdauer der Gruppe angepasst gestalten wir die Etappen und die Tage von den Stützpunkten aus. Das Verhältnis Führungstour / Ausbildungsfahrt liegt von meiner Seite eher bei Führung mit Erläuterungen und kurzen Ausbildungseinheiten zu relevanten Themen wie Notfallmanagement etc.. Die Anreise kann problemlos und schnell mit öffentlichen Verkehrsmittel über Innsbruck erfolgen.

**Ablauf:** **Samstag:** 18.00 Uhr Treffen Dortmunder Hütte, Übernachtung: Dortmunder Hütte | **Sonntag:** Skitour Kühtai. Übernachtung: Dortmunder Hütte | **Montag:** Dortmunder Hütte – Schweinfurter Hütte | **Dienstag:** Skitour Schweinfurter Hütte, Übernachtung: Schweinfurter Hütte | **Mittwoch:** Schweinfurter Hütte – Winnebachseehütte, Übernachtung: Winnebachseehütte | **Donnerstag:** Skitour Winnebachseehütte, Übernachtung Winnebachseehütte | **Freitag:** Winnebachseehütte – Westfalenhaus, Übernachtung: Westfalenhaus | **Samstag:** Westfalenhaus – Pforzheimer Hütte, Übernachtung: Pforzheimer Hütte | **Sonntag:** Pforzheimer Hütte – Lampsenspitze – Praxmar, 14.00 Uhr Heimfahrt

**Anforderungen:** Teilnehmen können geübte Ski- und Snowboardfahrer mit ersten Erfahrungen im Skibergsteigen und einer Grundkondition für lange Touren mit Hüttengepäck.

**Anfahrt:** umweltschonende Anreise mit öffentl. Verkehrsmitteln gut möglich.

Kursnummer	251206
Modul	SBM
Technik	▲▲▲▲
Kondition	▲▲▲▲
Ort/Gebiet	Sellrain, Tirol
Unterkunft	AV Hütten, bewirtschaftet, s. Ablauf
Termin	01.02., 18.00 Uhr – 09.02.2025, 14.00 Uhr
Preis	435 € (ermäßigt: 390 €)
Zusatzkosten	Anreise selbst, Pauschalpreis für U+V(HP) (exkl. Getränke): bei 4 TN: 650,00 € / bei 5 TN: 600,00 €, Anzahlung/Stornogebühr: 100,00 € bei Buchung
Leistungen	Organisation/Führung
TN-zahl	5
Ausbilder	Benjamin Thies
Kontakt	0179 / 449 96 00, benjamin.thies@dav-berlin.de
Anmeldung bis	09.01.25
Sonstiges	Karte: AV-Karte 32, Stubaier Alpen Sellrain, Packliste: DAV Skitour/Hüttentour mehrtägig, u.a. Hüttenschlafsack, Hüttenschuhe, Handtuch



## A Skitouren in den Berchtesgadener Alpen

**Inhalte:** Hallo, ich biete euch einen Skitouren Urlaub in den Berchtesgadener Alpen und im angrenzenden Salzburger Land an. Ihr seid eingeladen, mit mir eine Woche in einem privaten Ferienhaus in Weißbach a. d. Alpenstraße zu wohnen und die schönsten Skitourenziele und Freeride-Abfahrten der Region zu erkunden. In den Tagesablauf baue ich Ausbildungseinheiten zur Sicherheit, Orientierung und Schneedeckeanalyse sowie Notfallübungen ein. Es erwarten euch sieben abwechslungsreiche Skitage unter meiner fachkundigen Führung, gemütliche Schlafplätze inklusive Bettwäsche und Handtücher, Verpflegung und Getränke sowie ein berggängiger Transporter um euch und die Ausrüstung zu den Skitouren und zum Bahnhof zu fahren. Die Abendgestaltung mit Ausflügen und alpinen Ausbildungseinheiten am Ofen im urigen Wohnzimmer rundet das Angebot ab. Meldet euch gerne bei mir, wenn ihr im Vorfeld Fragen habt!

**Anforderungen:** Aufstieg: Keine vorherige Skitourenenerfahrung notwendig, Grundkondition für 250 Hm/Std. bei Gehzeiten bis zu 5 Std. Abfahrt: fortgeschrittene Ski- oder Snowboardtechnik

Kursnummer	251207
Modul	SBG
Technik	▲▲▲▲
Kondition	▲▲▲▲
Ort/Gebiet	Weißbach a. d. Alpenstraße
Unterkunft	privates Ferienhaus
Termin	15.02., 18.00 Uhr – 23.02.2025, 10.00 Uhr
Preis	445 € (ermäßigt: 400 €)
Zusatzkosten	Fahrtkosten selbst, Pauschalpreis für Ü+V (Lebensmittel + alkoholfreie Getränke), Bettwäsche/Handtücher: bei 4 TN 500,00 € / bei 5 TN 450,00 €, Anzahlung/Stornogebühr: 100,00 € bei Buchung, 1-2x Skipass: 50,00 – 100,00 €, Transferfahrten: 1,00 €/km
Leistungen	Organisation/Ausbildung
TN-zahl	5
Ausbilder	Benjamin Thies
Kontakt	0179 / 449 96 00, benjamin.thies@dav-berlin.de
Anmeldung bis	16.01.25
Sonstiges	AV-Karte Nr. BY19–22, Nr.9, Packliste: DAV Skitour

## A „Grenzen überwinden – körperlich & geopolitisch“ – Skibergsteigen aus dem Winterraum der Pfälzerhütte (LAV, 2.108 m)



**Inhalte:** Lehrinhalte: DAV Mantra, Snowcard, Verhalten im Winterraum

**Tag 1:** Anreise | **Tag 2:** Aufstieg auf das Pfälzerhaus (Winterraum) ab späten Vormittag und Inbetriebnahme des Hauses. Verschiedene Aufstiege möglich, mit Hinblick auf Gepäck und Zeitgewinn, um Hütte in Betrieb zu nehmen bietet sich 1.) der liftunterstützte Aufstieg an via Sareis über Gina First Weg (Lift auf die Sareis, entlang Sommerweg, ⚡ ca. 500 Hm, ca. 3,5 Std. 2). Alternativ aus Malbun Steg (Standardroute) via Naafal, ⚡ ca. 850 Hm | **Tag 3:** Österreichisches Gelände, Eingetour auf den Naafkopf (2.570 m, je nach Kondition, Bedingungen und Laune hängen wir den Tschingel (2.541 m) dran. Abfahrt zur Güfelalpe und Wiederaufstieg zum Pfälzerhaus (⚡ ca. 500 – 600 Hm), Alternative: je nach Bedingungen über das Naafal in Richtung Hintere Grauspitze zum Ijesfürggli (ca. 2.400 m und über wunderbare Skihänge in Richtung Norden, Wiederaufstieg zur Pfälzerhütte (⚡ ca. 400 Hm). Summarisch bis zu 1.200 Hm je nach Lust **Tag 4:** in den Nenzinger Himmel via Schweiz. Eine selten begangene, intensive und lohnende Tour. Abfahrt zur Güfelalpe, langer Anstieg südlich des Hornspitz durch die Gross Furgg (2.350 m) auf Schweizer Terrain (⚡ ca. 800 Hm). Abfahrt in die Schweiz ab auf mind. 2.130 m, Wiederanstieg ins Salarueljoch (2.245 m). Lange lohnende Abfahrt in den Nenzinger Himmel (1.370 m). Nun Abfahrt nach Nenzing (14 Km!) auf 800 m, ggf Taxi. Dort Übernachtung, alternativ zurück zur Hütte (⚡ 800 Hm).

**Anforderungen:** Erfahrungen im Skibergsteigen, Kondition für Aufstiege bis 1.800 Hm pro Tag mit Rucksack

**Anfahrt:** umweltschonende Anreise mit öffentl. Verkehrsmitteln gut möglich.

Kursnummer	251202
Modul	SBF
Technik	▲▲▲▲
Kondition	▲▲▲▲
Ort/Gebiet	Malbun, Liechtenstein
Unterkunft	Winterraum Pfälzerhütte, LAV
Termin	05.03., 11.00 Uhr – 09.03.2025, 18.00 Uhr Hinweis: Genaue Terminierung folgt, am ehesten im März, ggf. bereits Ende Februar.
Preis	345 € (ermäßigt: 320 €)
Zusatzkosten	FKo, Winterraum per Kasse vor Ort, Proviant für Gruppe & Individuell, Unterkunft Malbun & Nenzing, ggf Taxi
Leistungen	Organisation/Ausbildung
TN-zahl	4
Ausbilder	Felix Fröhlich mail@felixfroehlich.com
Kontakt	
Anmeldung bis	01.02.25





## A Skitouren am Meißner Haus (Tuxer Alpen)



**Inhalte:** Vom Stützpunkt Meißner Haus (1.707 m) wartet eine vielseitige Auswahl an Tourenmöglichkeiten. Wenn du schonmal in die Welt des Skitourengeheens hereingeschnuppert hast, und Lust auf mehr hast, dann fühle dich angesprochen. Dieser Kurs ist für Skitourengeher mit mittlerer Kondition (Touren um 1.000 Hm). Ausbildungsinhalte werden Abends und unterwegs vermittelt. Ein geringerer Fokus liegt auf Abfahrtstechnik. Ein weiterer Pluspunkt vom Stützpunkt ist die gute Anbindung mit öffentlichen Verkehrsmitteln: Der Ausgangspunkt in Mühlthal ist bestens mit dem Bus vom Bahnhof Innsbruck erreichbar, gleichzeitig ergeben sich so grandiose Abfahrtsmöglichkeiten für den letzten Touren-tag. Mögliche Touren: Morgenkogel (2.607 m) ⚡/⚡ 900 Hm, 7 Km, Kreuzspitze (2.746 m) ⚡/⚡ 1050 Hm, 10 Km, Glungezer (2.677 m) ⚡/⚡ 950 Hm, 15 Km. Ausbildungsinhalte (ca. ein Nachmittag und jeden Abend 1 – 2 Std.) inkludieren: LVS Übung und Verschüttetensuche, Basics Lawinenkunde (Lawinenarten, Lawinenbulletin, Beurteilung der Schneedecke, Risikoabschätzung, Interpretation Gelände), Tourenplanung mit Lawinen-Mantra. Je nach Bedarf auch Tipps und Übungen zur Abfahrtstechnik

**Anforderungen:** Gute Skifahrer, idealerweise mit mehreren Erfahrungen abseits der Piste, sturzfrei und zügig rote Pisten. Aufstieg: keine Vorkenntnisse nötig, Kondition für 1.100 Hm in Tempo von 350 Hm / Std.

**Anfahrt:** umweltschonende Anreise mit öffentl. Verkehrsmitteln gut möglich.

Kursnummer	251208
Modul	SBF
Technik	▲▲▲▲
Kondition	▲▲▲▲
Ort/Gebiet	Meißner Haus, Tuxer Alpen, Österreich
Unterkunft	1 Ü Innsbruck, 3 Ü Meißner Haus
Termin	12.03., 18.00 Uhr – 16.03.2025, 13.00 Uhr
Preis	255 € (ermäßigt: 235 €)
Zusatzkosten	Unterkunft Innsbruck am Mi. 12.03. (Kursleiterin nicht dabei), ÜN + HP Meissner Haus (Zimmer) 3 x 56,00 € / Person, nur Barzahlung möglich, eigene Anreise, Snacks, Ausrüstungsverleih, falls Wetter schlecht, Skipass Patscherkofel 45,50 €
Leistungen	Organisation/Ausbildung
TN-zahl	5
Ausbilder	Carla Braun-Elwert
Kontakt	carla_adlz@yahoo.de
Anmeldung bis	01.02.25

## A Verbesserung des Skilaufens auf der Piste und Einführung in den Tourenlauf

**Angebot:** Einführung in den Skitourenlauf, Verbesserung der Skitechnik auf der Piste und im Tiefschnee, mögliche Theorietemen sind: Materialkunde, Orientierung mit Karte und Kompass, Schnee und Lawinenkunde, Verschüttetensuche, Wetterkunde und alpine Gefahren, Planung und Durchführung einer Skitour, Gehen im Gelände, Abfahrtstechniken im Tiefschnee, je nach Wetter wird täglich zwischen Pistenskilauflauf und Touren gewechselt. Alle Teilnehmer\*innen werden rechtzeitig per Mail zu einem Vortreffen eingeladen!

Mögliche Touren: Lampsenspitze ([www.alpenvereinaktiv.com/de/tour/lampsenspitze-2875-m-von-praxmar/9080536/](http://www.alpenvereinaktiv.com/de/tour/lampsenspitze-2875-m-von-praxmar/9080536/)), ⚡/⚡ je 1.180 Hm, Gz 4.30 Std. aufwärts, Höhenbereich: 1.667 – 2.875 m

Zischgeles ([www.tourentipp.de/de/touren/Zischgeles-Skitour\\_125.html](http://www.tourentipp.de/de/touren/Zischgeles-Skitour_125.html)), ⚡/⚡ je 1.300 Hm, Gz 5.00 Std. aufwärts, Höhenbereich: 1.667 – 3.005 m

**Anforderungen:** Sicheres Fahren auf der Piste, gute Kondition. Hilfreich und gut ist das Beherrschen der Bergstemme in jeder Schneeart. Kondition für ca. 800 Hm

Kursnummer	251203
Modul	SBE
Technik	▲▲▲▲
Kondition	▲▲▲▲
Ort/Gebiet	Kühtai, Tirol
Unterkunft	Dortmunder Hütte
Termin	Termin erst Ende Dezember verfügbar
Vortreffen	s.o.
Preis	350 € (ermäßigt: 310 €)
Zusatzkosten	FKo, Ü/HP ca. 90,00 €/Tag im Mehrbettzimmer, ggf. Ausleihgebühren, Skipass ca. 150,00 €
Leistungen	Organisation/Ausbildung
TN-zahl	6
Ausbilder	Bernhard Niebojewski
Kontakt	0177 / 431 63 12, <a href="mailto:bernhard.nieboewski@dav-berlin.de">bernhard.nieboewski@dav-berlin.de</a>
Anmeldung bis	01.01.25
Links	<a href="http://www.alpenvereinaktiv.com/de/tour/lampsenspitze-2875-m-von-praxmar/9080536/">www.alpenvereinaktiv.com/de/tour/lampsenspitze-2875-m-von-praxmar/9080536/</a> <a href="http://www.alpenvereinaktiv.com/de/tour/skitour-zischgeles/103699599/">www.alpenvereinaktiv.com/de/tour/skitour-zischgeles/103699599/</a> <a href="http://www.alpenvereinaktiv.com/de/bewirtschaftete-huette/dortmunder-huette/6938545/">www.alpenvereinaktiv.com/de/bewirtschaftete-huette/dortmunder-huette/6938545/</a>





## A Tiefschnee- und Variantenskifahren am Stubaier Gletscher

**Inhalte:** Skifahren auf dem Stubaier Gletscher, je nach Wetter und Schnee wird abseits der Pisten gefahren, Verbesserung der Skitechnik auf der Piste und im Tiefschnee, Varianten-Skifahren, Lawinenkunde und -verhalten.

**Anforderungen:** Bergstemme in jeder Schneeart, sicheres und zügiges Fahren auf der roten Piste

Kursnummer	251204
Modul	SBE
Technik	▲▲▲▲
Kondition	▲▲▲▲
Ort/Gebiet	Stubaier Gletscher
Unterkunft	Krössbacher Hof, Krössbach
Termin	Termin erst Ende Dezember verfügbar
Vortreffen	s.o.
Preis	395 € (ermäßigt: 360 €)
Zusatzkosten	FKo (Anreise in Fahrgemeinschaften), Ü/F Krössbacher Hof ca. 75,00 €/Tag, V, Skipass ca. 350,00 € für 6 Tage Stubaier Gletscher
Leistungen	Organisation/Ausbildung
TN-zahl	6
Ausbilder	Bernhard Niebojewski
Kontakt	0177 / 431 63 12, <a href="mailto:bernhard.nieboewski@dav-berlin.de">bernhard.nieboewski@dav-berlin.de</a>
Anmeldung bis	01.01.25



Mitglieder der Hochtourengruppe auf der Tour du Ciel in der Weisshorngruppe.

## A Einführung Klettersteige in den Alpen, Ötztal

**Inhalte:** Viel Spaß und der Genuss grandioser Klettersteige stehen als oberstes auf dem Programm. Dazu wird das sichere Begehen von Klettersteigen vermittelt. Auch die Möglichkeiten wie die eine oder andere Schwierigkeit bewältigt wird ist Ziel dieses Kurs/Tour. Für diese Klettersteigwoche solltest Du über eine Kondition für Gehzeiten bis 6 Stunden verfügen. Du bist trittsicher und schwindelfrei und hast evtl. etwas Erfahrung auf Klettersteigen im Mittelgebirge oder hast mindestens einen Einsteigerkletterkurs in einer Kletterhalle absolviert. Du solltest schon Wandererfahrung im Hochgebirge haben. Bei guten Wetterverhältnissen sind im Kursprogramm unter anderem folgende Klettersteige als Ziel angedacht: Moosalm Klettersteig, bei Sölden, Obergurgler Klettersteig, Zirbenwald, Hohe Mut Klettersteig bei Obergurgl, Jubiläumsklettersteig Lechner Wasserfall, Stuibenthal Klettersteig bei Umhausen. Bei diesem Kurs ist die Übernachtung nicht enthalten. Man kann sich also eine für den jeweiligen Geldbeutel passende Variante aussuchen. Hinweise zu Übernachtungsmöglichkeiten sowie diverse Infos, Ausrüstungsliste und diverse Fotos in einer Bildergalerie zu diesem Kurs unter [www.bergklaus.de/Klettersteigwoche\\_Oetztal.html](http://www.bergklaus.de/Klettersteigwoche_Oetztal.html)

**Anforderungen:** Für diese Klettersteigwoche solltest Du über eine Kondition für Gehzeiten bis 6 Std. verfügen. Du bist trittsicher und schwindelfrei und hast evtl. etwas Erfahrung auf Klettersteigen im Mittelgebirge oder hast mindestens einen Einsteigerkletterkurs in einer Kletterhalle absolviert. Du solltest schon Wandererfahrung im Hochgebirge haben.

**Anfahrt:** umweltschonende Anreise mit öffentl. Verkehrsmitteln gut möglich.

Kursnummer	254001
Modul	KSG
Technik	▲▲▲▲
Kondition	▲▲▲▲
Ort/Gebiet	Ötztal, Zwieselstein
Unterkunft	ohne Unterkunft
Termin	22.06., 18.00 Uhr – 28.06.2025, 13.00 Uhr
Vortreffen	08.04.2025
Preis	365 € (ermäßigt: 330 €)
Zusatzkosten	Für die Übernachtung siehe Unterkunftsvorschläge auf <a href="http://www.BergKlaus.de">www.BergKlaus.de</a> . Für Busfahrten zu den Klettersteigen ca. 40 €. Für die „Hohe Mut“-Seilbahn werden ca. 30 € notwendig.
Leistungen	Organisation/Ausbildung
TN-zahl	4
Ausbilder	Klaus Fuhrmann
Kontakt	<a href="mailto:Info@BergKlaus.de">Info@BergKlaus.de</a>
Anmeldung bis	02.04.25
Links	Moosalm Klettersteig, bei Sölden (Schwierigkeit C) <a href="https://klettersteig.de/klettersteig/moosalm_klettersteig_soelden_c_rechte_variante_d_/159">https://klettersteig.de/klettersteig/moosalm_klettersteig_soelden_c_rechte_variante_d_/159</a> Stuibenthal Klettersteig bei Umhausen (B und C) <a href="https://klettersteig.de/klettersteig/stuibenthal_klettersteig/1640">https://klettersteig.de/klettersteig/stuibenthal_klettersteig/1640</a> Obergurgler Klettersteig, Zirbenwald (C) <a href="https://klettersteig.de/klettersteig/obergurgler_klettersteig_zirbenwald_ks_/1837">https://klettersteig.de/klettersteig/obergurgler_klettersteig_zirbenwald_ks_/1837</a> Jubiläumsklettersteig Lechner Wasserfall (C) <a href="https://klettersteig.de/klettersteig/jubilaeumsklettersteig_lechner_wasserfall/156">https://klettersteig.de/klettersteig/jubilaeumsklettersteig_lechner_wasserfall/156</a> Hohe-Mut-Klettersteig (B/C) <a href="https://www.bergsteigen.com/touren/klettersteig/hohe-mut-klettersteig/">https://www.bergsteigen.com/touren/klettersteig/hohe-mut-klettersteig/</a>

## Seminar-Rücktritts-Versicherung

Für die mehrtägigen Ausbildungskurse außerhalb Berlins (entspricht allen Ausbildungskursen im Mittelgebirge und in den Alpen) ist eine sogenannte Seminar-Rücktritts-Versicherung der Würzburger Versicherung in unser Angebot integriert. Diese Versicherung wird von der Sektion Berlin abgeschlossen, so dass alle Teilnehmer der entsprechenden Kurse automatisch den Versicherungsschutz genießen. Sie ist in den Versicherungsbedingungen in etwa einer Reise-Rücktritts-Versicherung vergleichbar, abgesichert sind allerdings lediglich die reinen Ausbildungskosten (hier: die Kursgebühr) ohne etwaige Fahrkosten, Unterkunft, Verpflegung oder andere zusätzliche Kosten. Entsprechend sind unsere Kursgebühren ja bereits seit Jahren ausgewiesen.

### Vorgehen im Schadensfall:

Die DAV Sektion Berlin behält im Falle eines Rücktritts von einem gebuchten Ausbildungskurs die anfallende Stornogebühr ein. Der Kursteilnehmer muss sich nun selbst direkt mit der Würzburger Versicherung in Verbindung setzen, um den Schaden zu regulieren. Beim Vorliegen entsprechender Gründe (siehe Versicherungsbedingungen) wird dem zurückgetretenen Teilnehmer damit die bei der DAV Sektion Berlin angefallene Stornogebühr (bis auf einen Eigenanteil von 20 %, mindestens aber 20,00 €) von der Würzburger Versicherung erstattet. Weitere Informationen und Download der Versicherungsbedingungen unter: <https://dav-berlin.de/wp-content/uploads/DAV-Leistungsebersicht-111121.pdf>

# Anmelde- und Teilnahmebedingungen

für Fahrten und Ausbildungsveranstaltungen der DAV-Sektion Berlin im Rahmen des Ausbildungsprogramms, gültig auch für Sektionskurse im DAV Kletterzentrum Berlin

## 1. Teilnahmeberechtigung

Voraussetzung für die Teilnahme an allen Veranstaltungen dieses Programms ist die gültige Mitgliedschaft/Gastmitgliedschaft in der DAV-Sektion Berlin. Nichtmitglieder: Nach Maßgabe freier Plätze ist die Teilnahme an einzelnen Gemeinschaftsfahrten möglich. Nichtmitglieder erkennen bei der Anmeldung an Gemeinschaftsfahrten an, dass für Sie kein Versicherungsschutz gegenüber Such- und Bergungsaktionen besteht.

Die Teilnahme an Kursen im DAV Kletterzentrum Berlin ist Nichtmitgliedern nur im Rahmen der dortigen Nutzungsregelungen für Nichtmitglieder möglich.

## 2. Anmeldung

Die Anmeldung zu einer Veranstaltung des Ausbildungsprogramms erfolgt online über die Webseite der Sektion Berlin ([www.dav-berlin.de](http://www.dav-berlin.de)). Anmeldungen werden nach erfolgter Einbuchung von der Sektion Berlin schriftlich bestätigt. Für die Einhaltung von Pass-, Visa-, Zoll- und Devisenbestimmungen ist der Teilnehmer selbst verantwortlich. Die Anmeldung zu einer Gemeinschaftsfahrt erfolgt über die jeweiligen Organisatoren der Fahrt.

## 3. Teilnahme und persönliche Leistungsfähigkeit

Über die Teilnahme entscheidet die Reihenfolge der Anmeldungen. Bei allen Fahrten, die besondere Anforderungen beinhalten, kann der Fahrten- oder Ausbildungsleiter die Leistungsfähigkeit des Interessenten testen und bei der Auswahl berücksichtigen. Zur Sicherheit für den Teilnehmer und den Leiter kann eine schriftliche Erklärung über den Gesundheitsstand, im Einzelfall auch ein ärztliches Attest verlangt werden.

Während der Veranstaltung kann der Leiter einzelne Teilnehmer vom weiteren Programm ausschließen, wenn die persönliche Ausrüstung mangelhaft ist oder der für die Veranstaltung geltenden Ausrüstungsliste nicht entspricht, die Leistungsfähigkeit nicht den zuvor gemachten Angaben entspricht und die Gruppe hierdurch behindert oder gar gefährdet ist oder wenn sicherheitsrelevante Anweisungen des Leiters während der Veranstaltung nicht befolgt wurden.

## 4. Absage der Veranstaltung durch die Sektion

Bei Nichterreichen der Mindestteilnehmerzahl, bei Ausfall des Fahrten- oder Ausbildungsleiters oder aus Sicherheitsgründen kann die Sektion Berlin die Veranstaltung absagen oder das Ziel der Veranstaltung ändern. Bei Ausfall einer Veranstaltung werden geleistete Anzahlungen zurückerstattet. Die Änderung des Veranstaltungsortes aus Sicherheitsgründen sowie der Einsatz eines anderen Fahrten- oder Ausbildungsleiters berechtigen nicht zum kostenlosen Rücktritt von der Veranstaltung.

## 5. Abbruch der Veranstaltung

Bei Abbruch der Veranstaltung aus Sicherheitsgründen oder aus anderem besonderen Anlass besteht kein Anspruch auf Erstattung der Teilnahmebeiträge / Vorauszahlungen. Eine mangelhafte Erfüllung des Angebotes kann daraus nicht abgeleitet werden.

## 6. Vorzeitige Abreise, Ausschluss

Bei vorzeitiger Abreise eines Teilnehmers oder bei Ausschluss von der Veranstaltung durch den Fahrten- oder Ausbildungsleiter besteht kein Anspruch auf Erstattung des Teilnahmebeitrages.

## 7. Rücktritt des Teilnehmers

Vor Beginn einer Veranstaltung können Sie jederzeit zurücktreten. Bei Rücktritt kann die DAV-Sektion Berlin e.V. statt einer konkreten Berechnung der Rücktrittsentschädigungen folgende Beträge bezogen auf den Gesamtpreis vom Teilnahmebetrag einbehalten:

### a) Rücktritt von Tages- und Wochenendveranstaltungen in Berlin:

- bis 31. Tag vor Veranstaltungsbeginn 10,00 € Bearbeitungsgebühr
- vom 30. bis 16. Tag vor Veranstaltungsbeginn 25 %, mindestens jedoch 10 € Bearbeitungsgebühr
- vom 15. bis 8. Tag vor Veranstaltungsbeginn 50 %, mindestens jedoch 10 € Bearbeitungsgebühr
- ab dem 7. Tag vor Veranstaltungsbeginn 100 % des Teilnahmebetrages, mindestens jedoch 10 € Bearbeitungsgebühr,

### b) Rücktritt von Tagesfahrten und mehrtägigen Veranstaltungen außerhalb Berlins:

- bis zum 31. Tag vor Veranstaltungsbeginn 25 %
  - vom 30. bis 8. Tag vor Veranstaltungsbeginn 50 %
  - ab dem 7. Tag vor Veranstaltungsbeginn 100 % des Teilnahmebetrages
- Im Falle von Fahrten mit besonderem Aufwand (z. B. Flugreisen) können besondere Regelungen gelten, die dem Teilnehmer mit der Anmeldebestätigung ausgehändigt werden. Dem Teilnehmer bleibt es unbenommen, einen geringeren als den pauschalen Schaden nachzuweisen. In diesem Fall ist der Teilnehmer nur zur Zahlung des tatsächlichen Schadens verpflichtet. Ein Ersatzteilnehmer kann akzeptiert werden, die Servicepauschale beträgt dafür 10 €.

Sollten seitens der Geschäftsstelle bereits Reservierungskosten für die Unterkunft am Kursort entstanden sein, so trägt der Teilnehmer, der storniert, eventuell anfallende Stornierungskosten für die Unterkunft.

## 8. Versicherungen

Jedes DAV-Mitglied mit gültigem Ausweis besitzt Versicherungsschutz gegenüber Such- und Bergungskosten sowie gegen Haftpflichtansprüche, die aus bergsportlichen Aktivitäten resultieren. Wenn für die jeweilige Veranstaltung erforderlich, schließt die Sektion die gesetzlich vorgeschriebene Insolvenzversicherung ab. Nichtmitglieder, die an Gemeinschaftsfahrten teilnehmen, müssen zum Schutz für die anderen Teilnehmer im Besitz einer privaten Haftpflichtversicherung sein. Für Ausbildungskurse außerhalb Berlins schließt die Sektion für die Teilnehmer eine Seminar-Rücktrittsversicherung für die reine Kursgebühr ab.

## 9. Haftung und Schadenersatz

Bergsport ist eine Betätigung mit besonderen Risiken, die auch bei größter Umsicht nicht völlig ausgeschlossen werden können. Dessen muss sich jeder Teilnehmer bewusst sein. Jeder Teilnehmer verzichtet auf die Geltendmachung von Schadenersatzansprüchen wegen leichter Fahrlässigkeit gegen die Sektion und ihre Fahrten- und Ausbildungsleiter im Rahmen der gesetzlichen Regelungen.

## 10. Datenerhebung und Erfassung

Die bei der Anmeldung vom Teilnehmer angegebenen personenbezogenen Daten werden gespeichert und zu Zwecken der Durchführung und Abwicklung der Fahrt bzw. Veranstaltung verarbeitet. Dies gilt insbesondere für die zur Zahlungsabwicklung notwendigen Daten (§28 Bundesdatenschutzgesetz). Der Teilnehmer willigt in eine Speicherung seiner Daten zu diesem Zweck ein.

## 11. Sonstiges

Die Prospekte und Anzeigen der DAV Sektion Berlin e.V. werden mit Sorgfalt erstellt. Gleichwohl können Irrtümer, Druck- und Rechenfehler nicht ausgeschlossen werden, so dass sich die DAV Sektion Berlin e.V. gegebenenfalls Berichtigungen vorbehält.

Stand: 22. Oktober 2024